

"Determinantes del crecimiento y la crisis económica en España"

Francisco Pérez García
Ivie y Universitat de València

Asociación de economistas neolatinos

Universidade de Coimbra
21 de octubre de 2011

España en 2011: situación y perspectivas

- Graves dificultades de la economía para recuperarse: importancia de los factores externos e internos
- Rasgos del patrón crecimiento que agudizan la crisis española:
 - Pérdida de competitividad internacional
 - Retroceso de la productividad de los factores (PTF)
 - Ritmo de endeudamiento privado insostenible
 - Elevada fluctuación del empleo a lo largo del ciclo y alta tasa de paro estructural
- Reformas aplazadas –en la expansión y en la crisis- necesarias para recuperar la competitividad por:
 - Predominio de las visiones de corto plazo
 - Resistencias al cambio

[2] Resultado: crisis grave, recuperación lenta, perspectiva incierta

Esquema de la presentación

- El patrón de crecimiento español y la mejora la productividad
- El escenario internacional: fuentes del crecimiento y competitividad
- Productividad y competitividad: causas y consecuencias de los problemas españoles
- Perspectivas

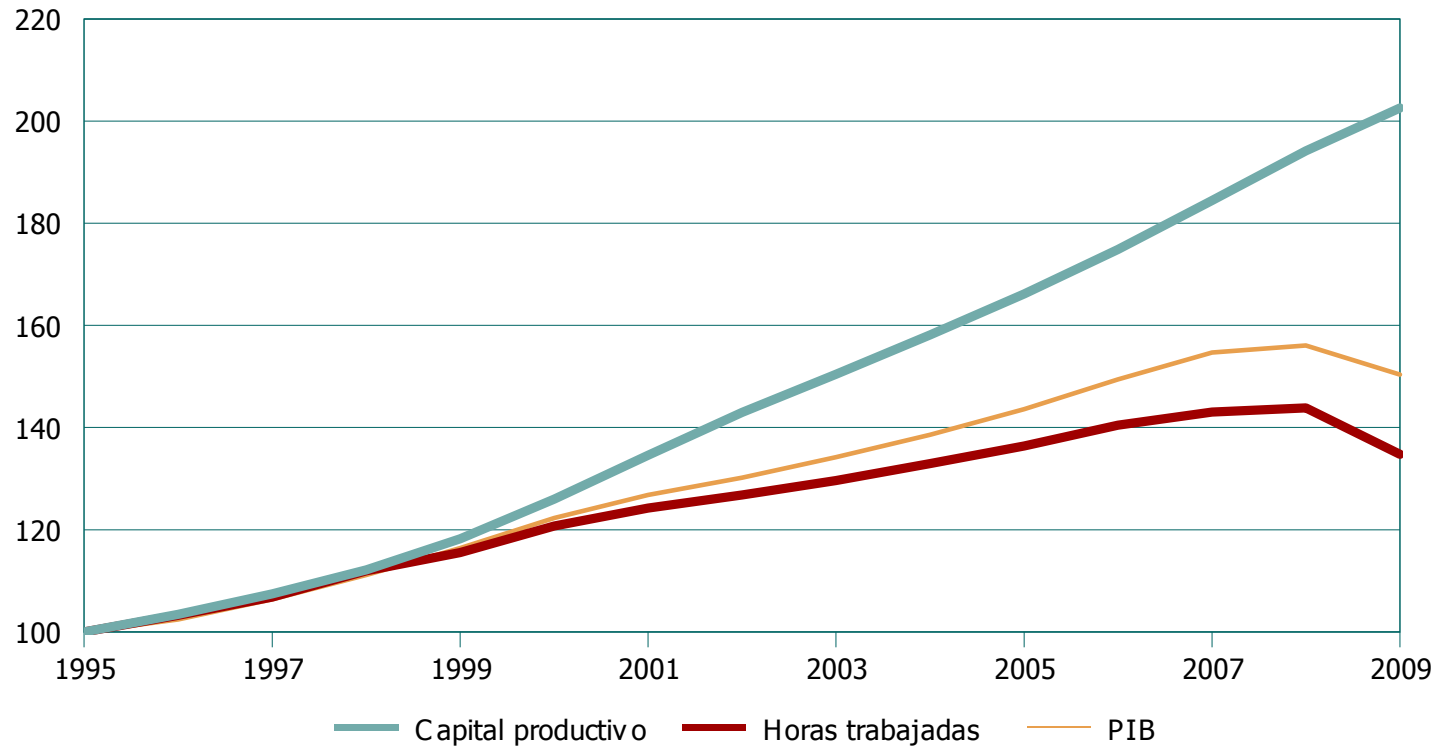
El patrón de crecimiento español, de 1995 a 2010

- Dos fases del ciclo -expansión y crisis- y tres problemas permanentes: desempleo, productividad y competitividad
- 1995-2007: un patrón de crecimiento caracterizado por:
 - Fuerte acumulación de capital, no solo inmobiliario
 - Intensa creación de empleo, en buena medida cualificado
 - Fuerte crecimiento de la población activa
 - Débil avance de la productividad del trabajo
 - Retroceso de la PTF
 - Fuerte déficit exterior

Patrón de crecimiento: trabajo... y mucho capital

Capital, horas trabajadas y PIB. España. 1995-2009.

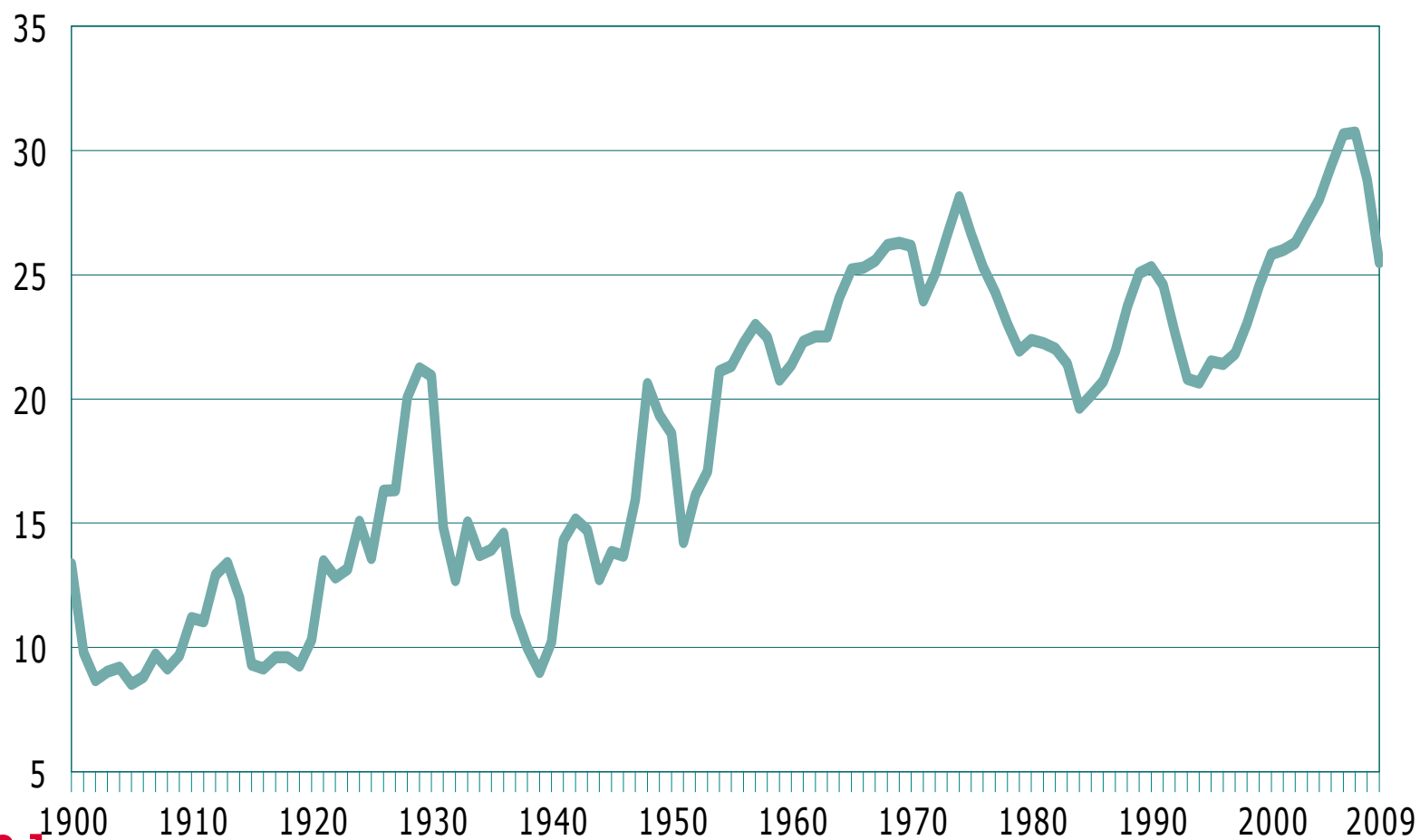
1995 = 100



Fuente: Fundación BBVA-Ivie e INE.

El ciclo inversor más intenso de nuestra historia

Esfuerzo inversor (FBCF/PIB). 1900-2009¹
(Porcentajes)

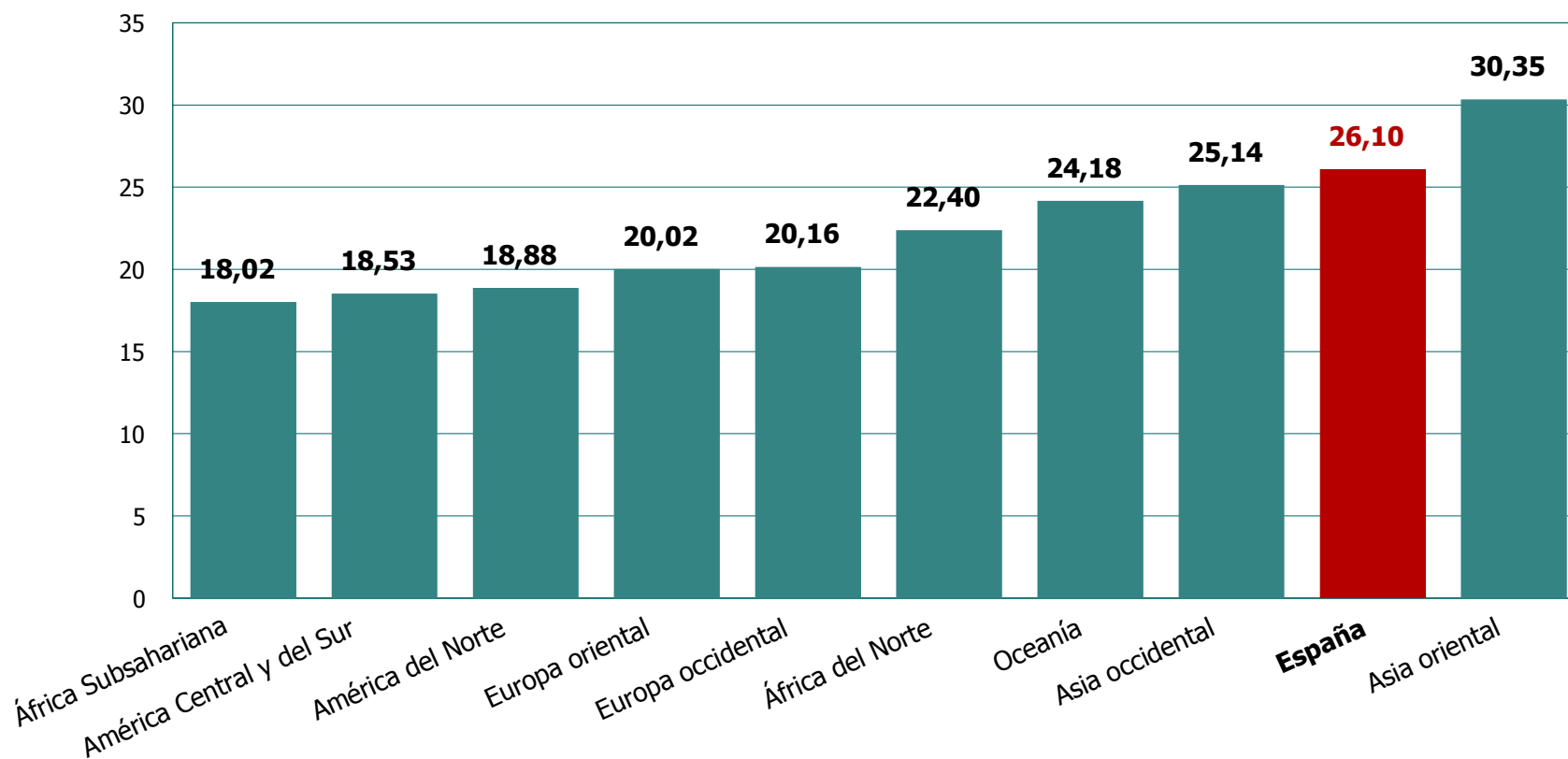


¹ El dato de 2009 es previsión del Ministerio de Economía y Hacienda
Fuente: INE, Ministerio de Economía y Hacienda, Prados de la Escosura (2003) y elaboración propia.

El ciclo inversor más intenso de nuestra historia

Esfuerzo inversor (Inversión / PIB). Comparación internacional. 1995-2008

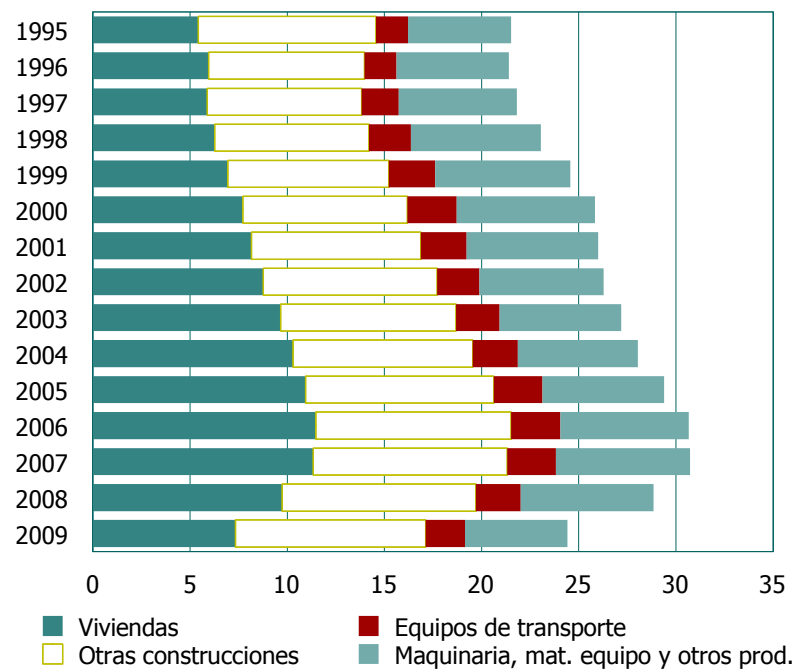
Porcentajes



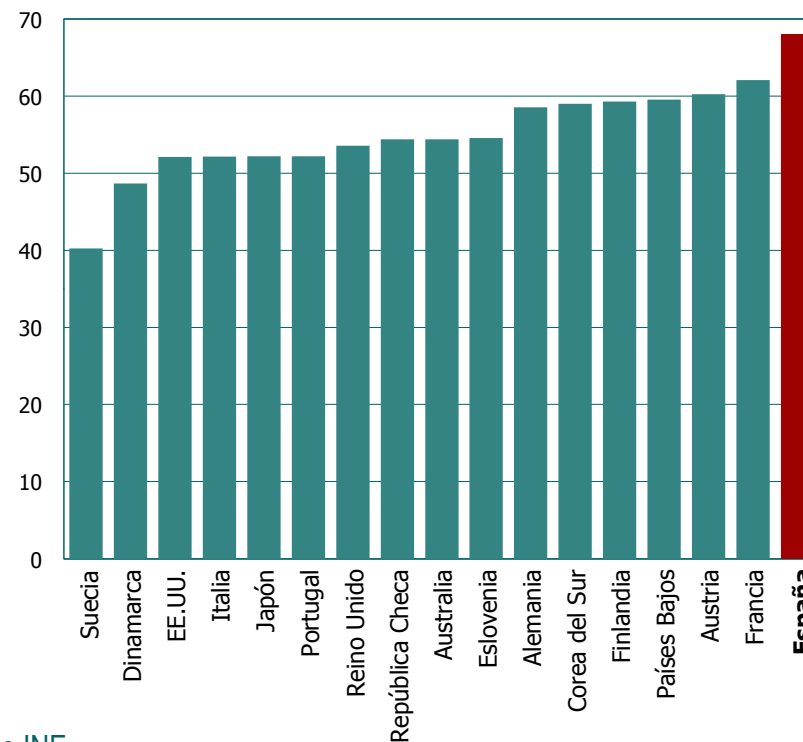
Fuente: Banco Mundial (2009), CEPII (2010), Comisión Europea (2010), Heston, Summers y Aten (2010) y elaboración propia

Acumulación de capital y burbuja inmobiliaria

Esfuerzo inversor (FBCF/PIB) por componentes. España. 1995-2009. Porcentaje



Peso de los activos de la construcción en el total de la FBCF. Comparación internacional. 1995-2008. Porcentaje

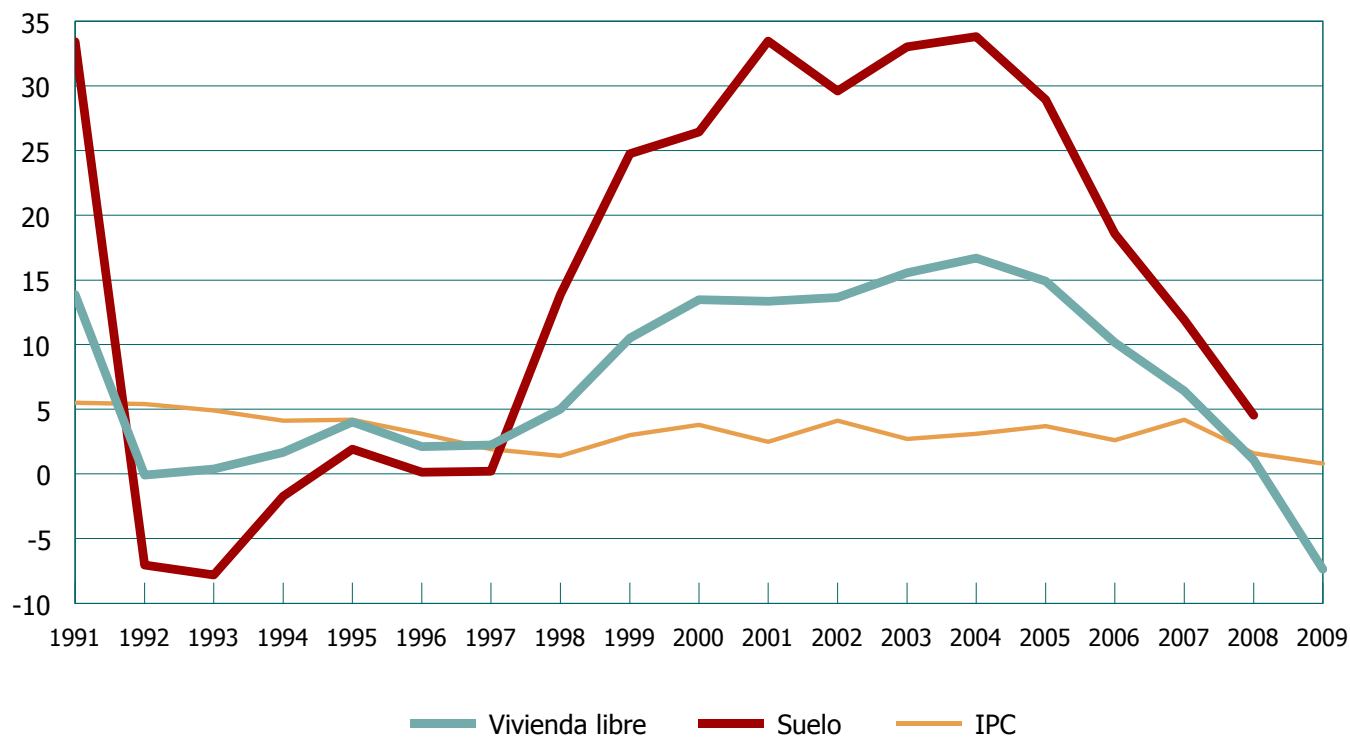


Fuente: EU KLEMS (2009), AMECO (2010), Fundación BBVA-Ivie e INE.

Acumulación de capital y burbuja inmobiliaria

Evolución de los precios. Tasa de variación anual. España. 1990-2009

Porcentaje

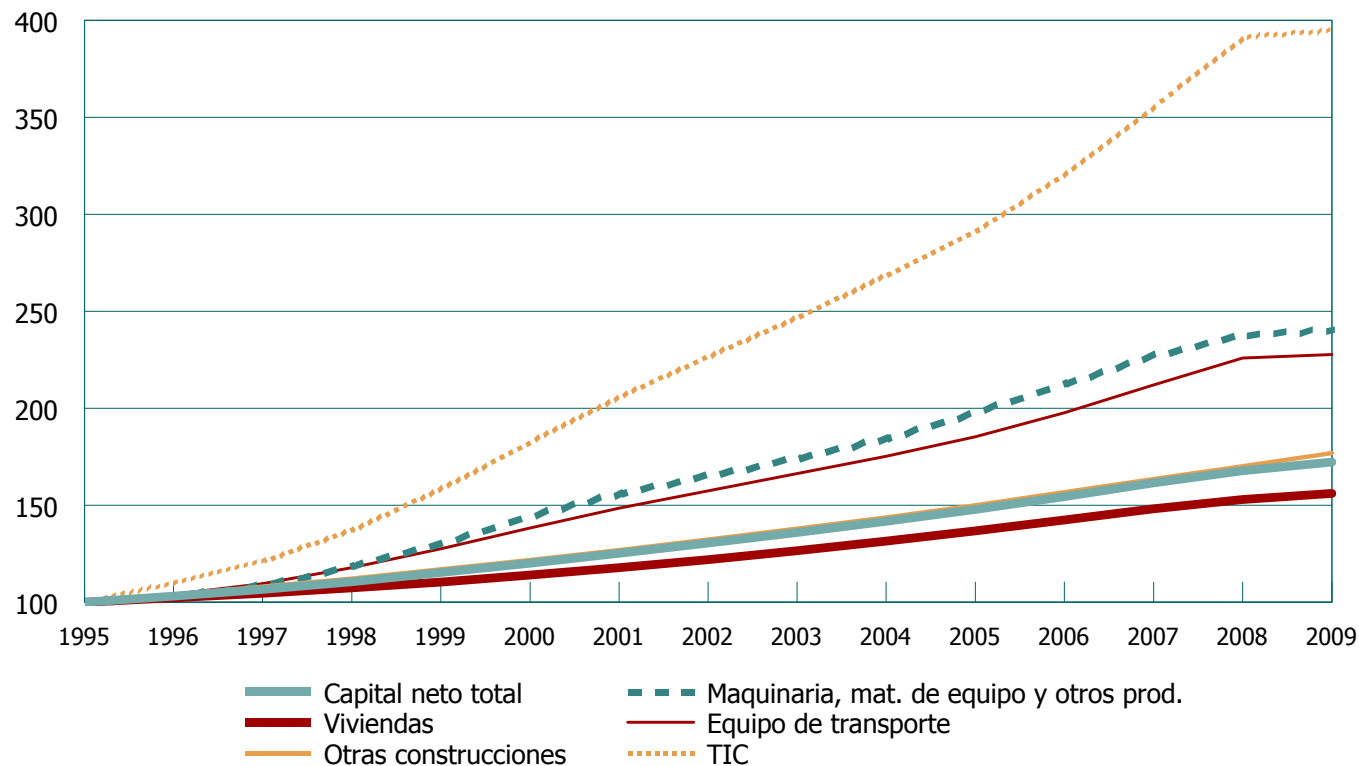


Fuente: Fundación BBVA-Ivie e INE.

Intensa acumulación de capital, no solo inmobiliario

Capital neto por activos. España. 1995-2009.

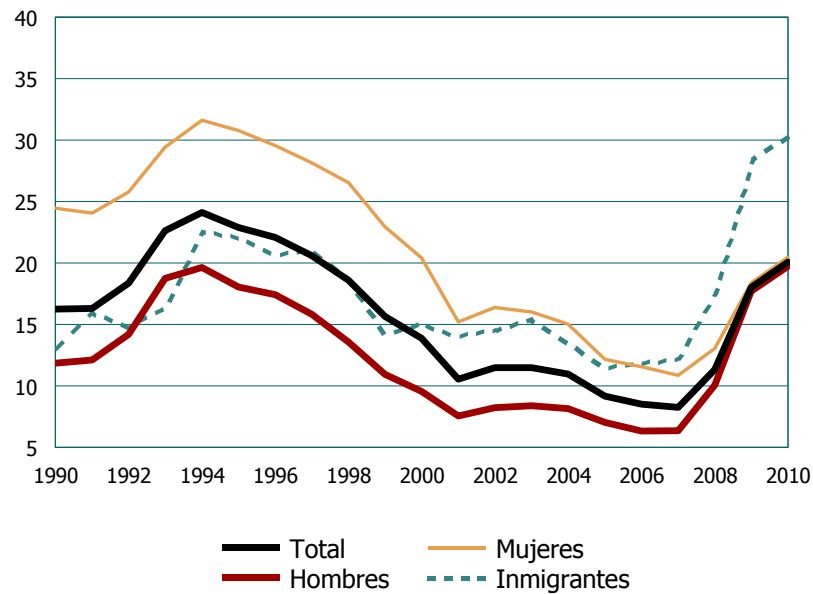
1995 = 100



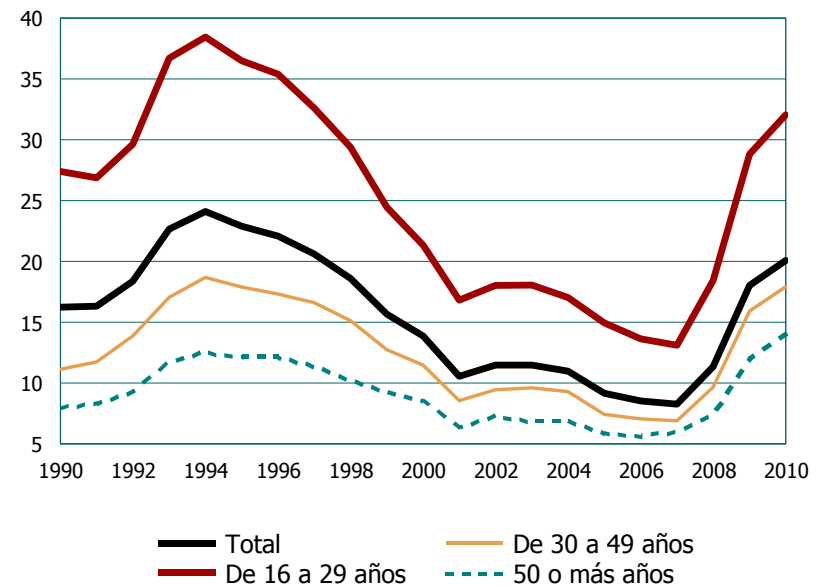
Fuente: Fundación BBVA-Ivie e INE.

El desempleo, un problema permanente

A) Tasa de paro. Sexo y nacionalidad.
Porcentaje



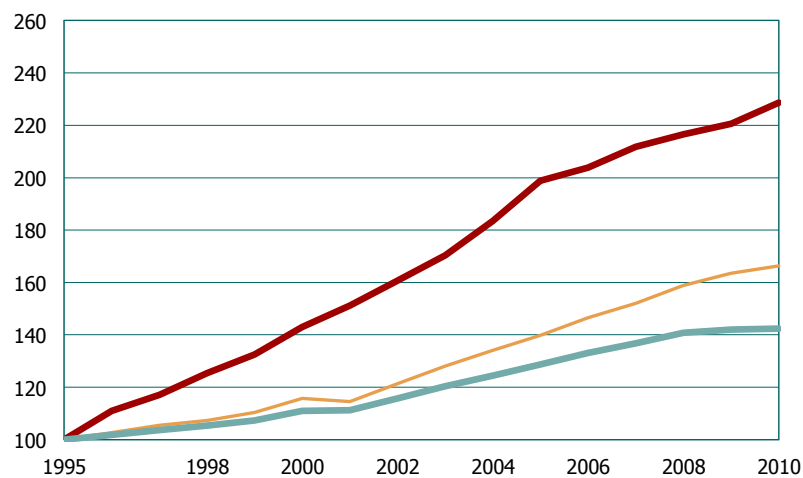
B) Tasa de paro. Grupos de edad.
Porcentaje



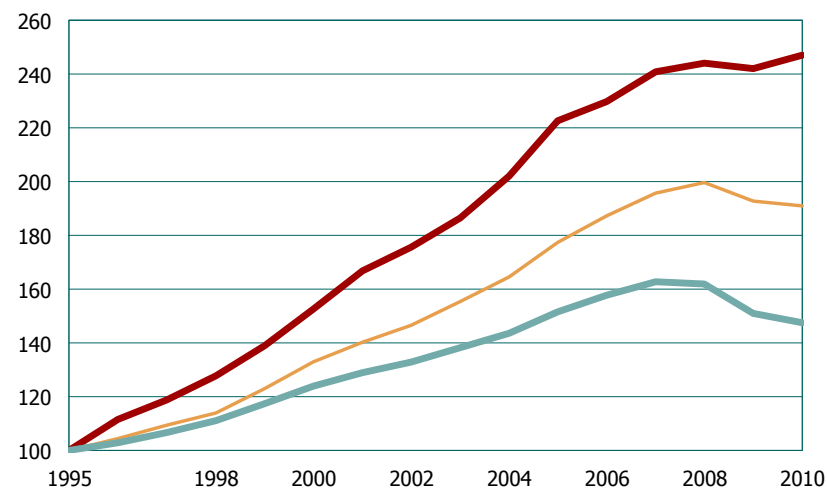
Fuente: INE

Aumento de la población activa y empleada

A) Población activa. 1995=100



B) Población ocupada. 1995=100



— Total — Universitarios — Mujeres

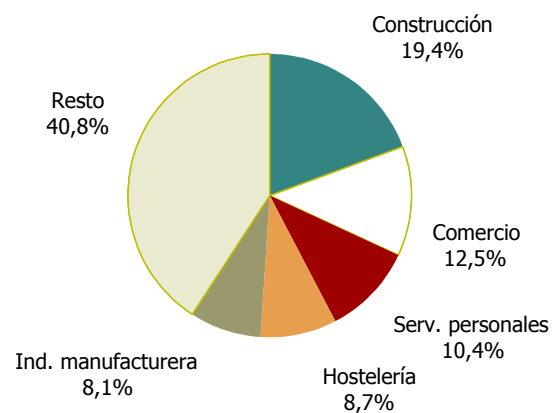
Fuente: INE

Creación de empleo: ¿de qué tipo?

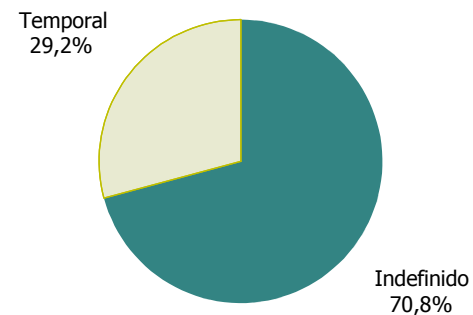
Crecimiento del empleo. España. 1994-2007.

Estructura porcentual

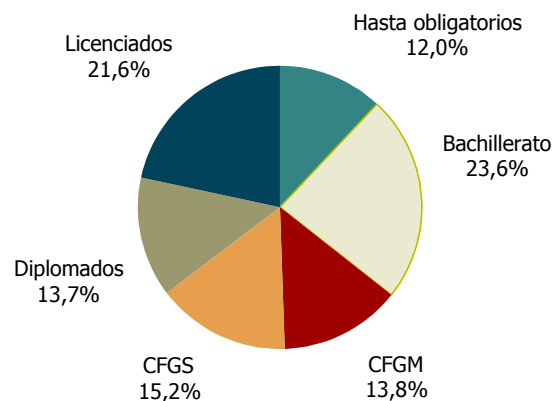
a) Por sectores productivos



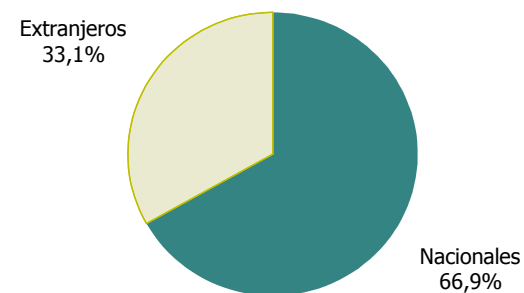
b) Por tipo de contrato. Asalariados



c) Por nivel de estudios



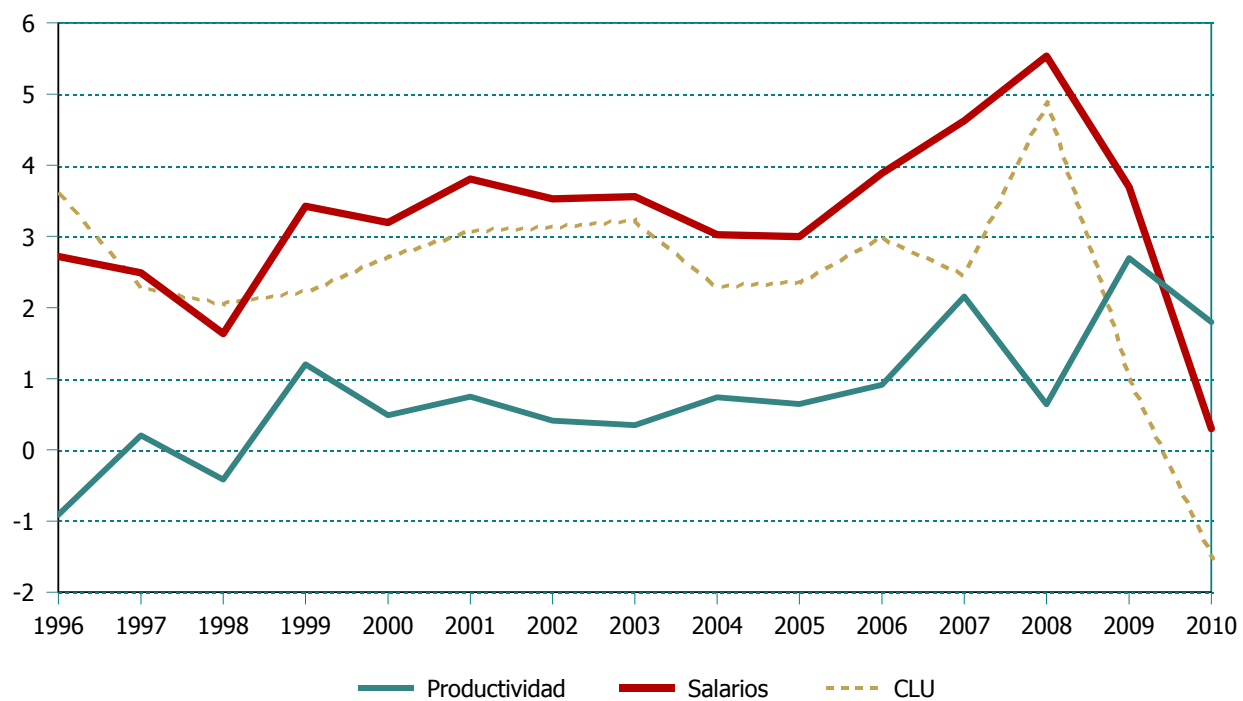
c) Por nacionalidad



Fuente: INE.

Costes laborales y productividad del trabajo

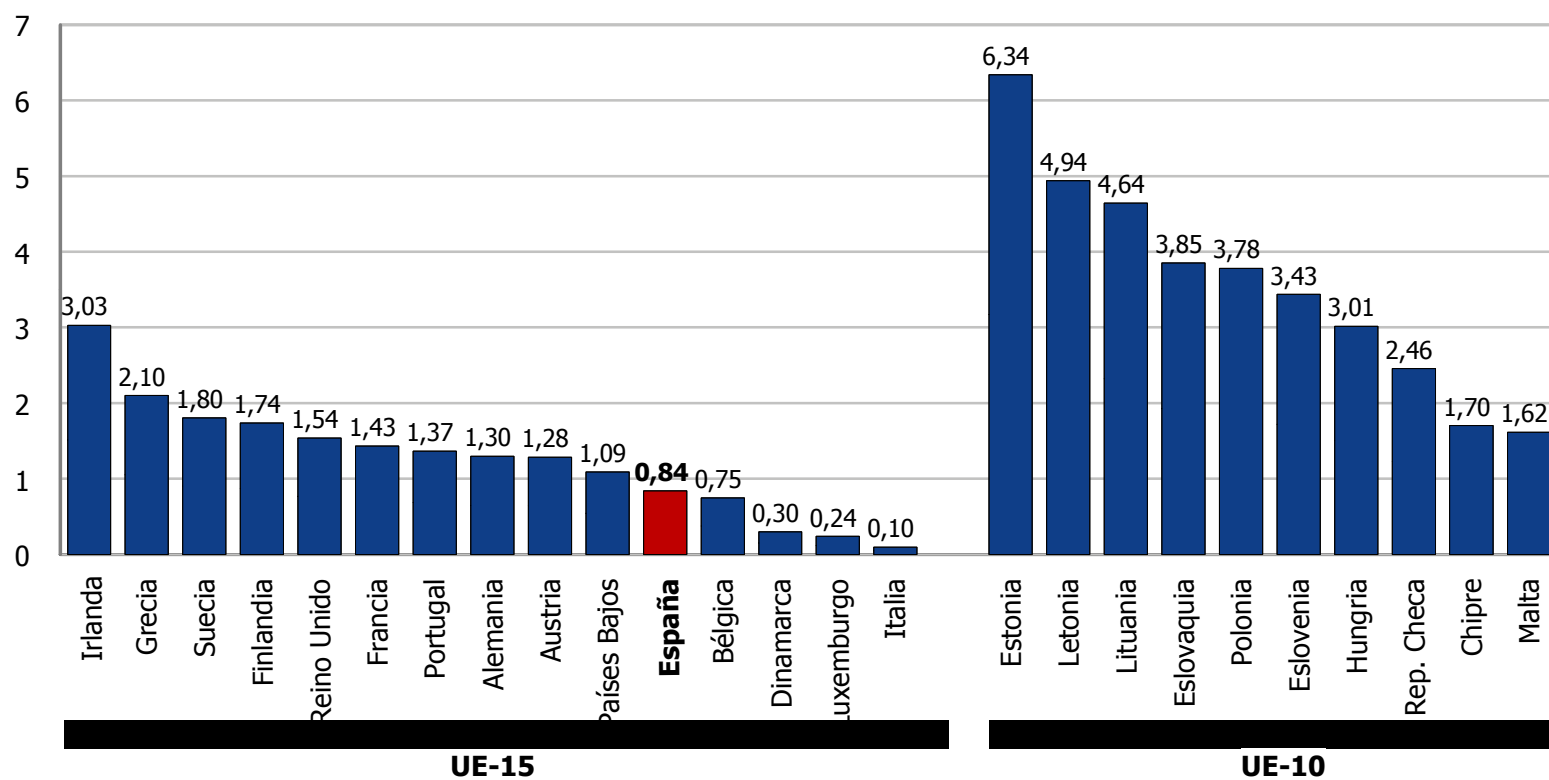
Productividad, salarios y costes laborales unitarios. Tasa de variación anual. España, 1995-2010
(porcentaje)



Fuente: Banco de España (2011c), EUKLEMS (2010), INE (2011a), TCB (2011) y elaboración propia

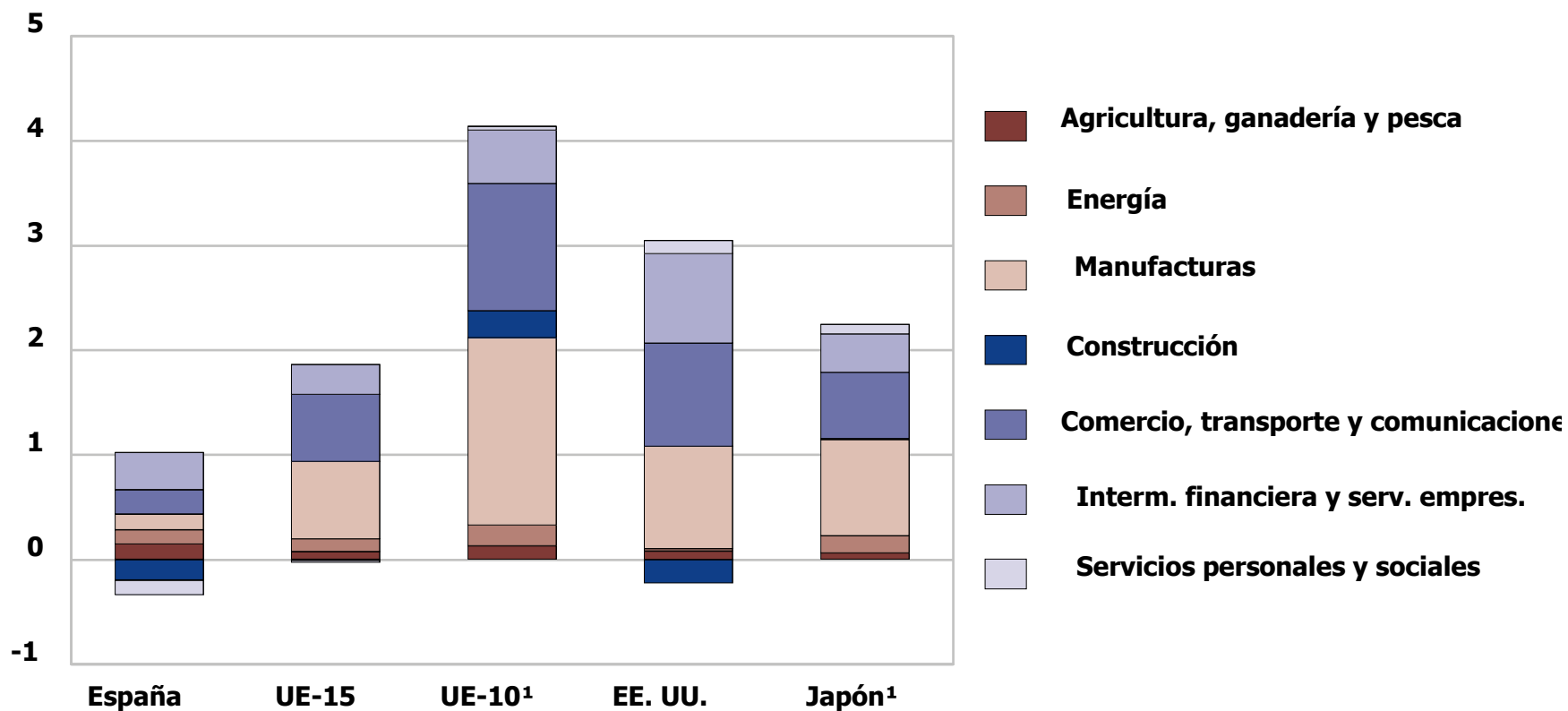
En productividad, España es diferente

Tasa de variación de la productividad del trabajo.
UE-25. 1995-2009 (porcentaje)



Productividad y especialización

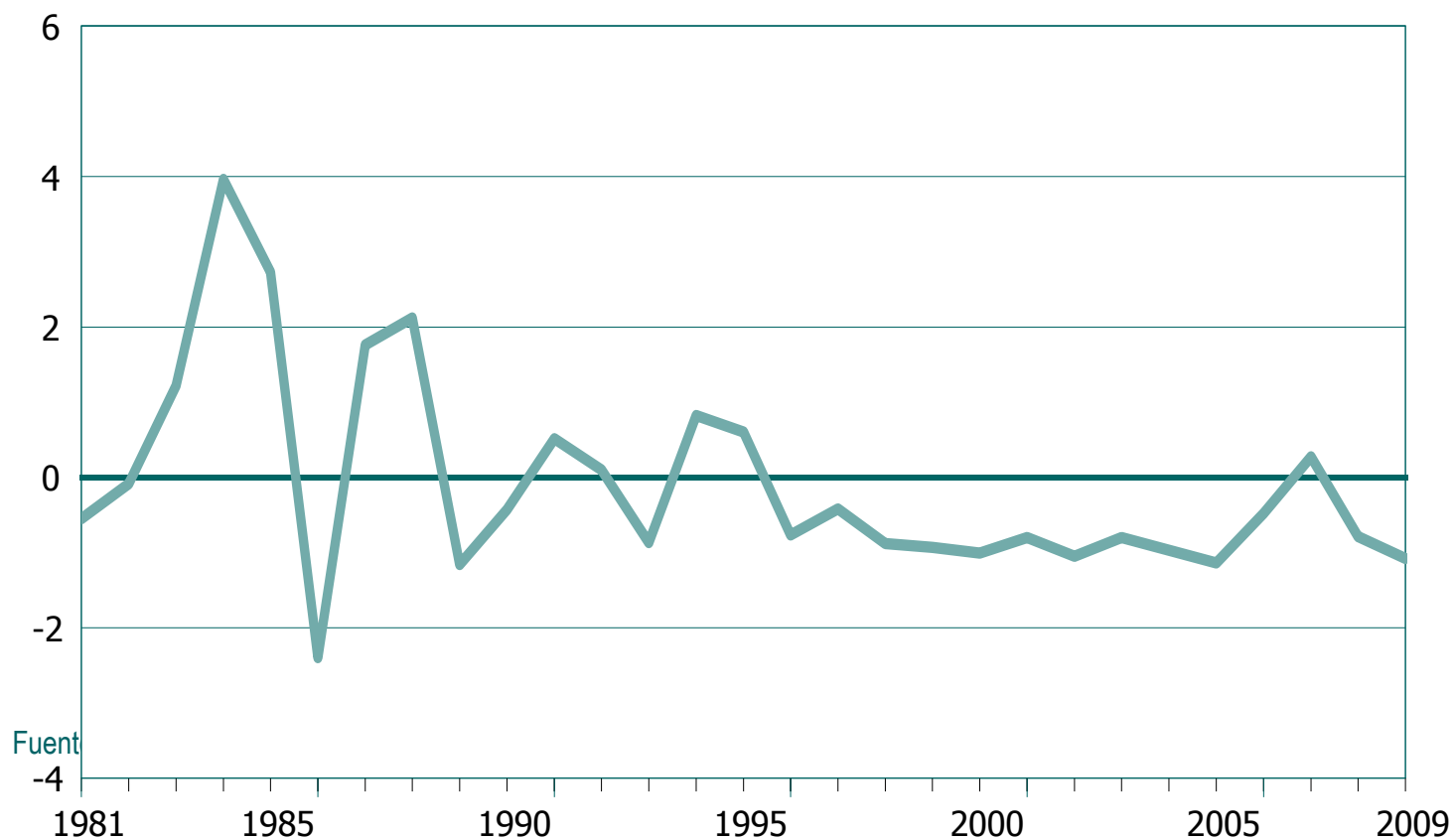
Contribución de los sectores al crecimiento de la productividad.
Economía de mercado. 1995-2007 (porcentaje)



¿Un patrón de crecimiento con retrocesos de PTF?

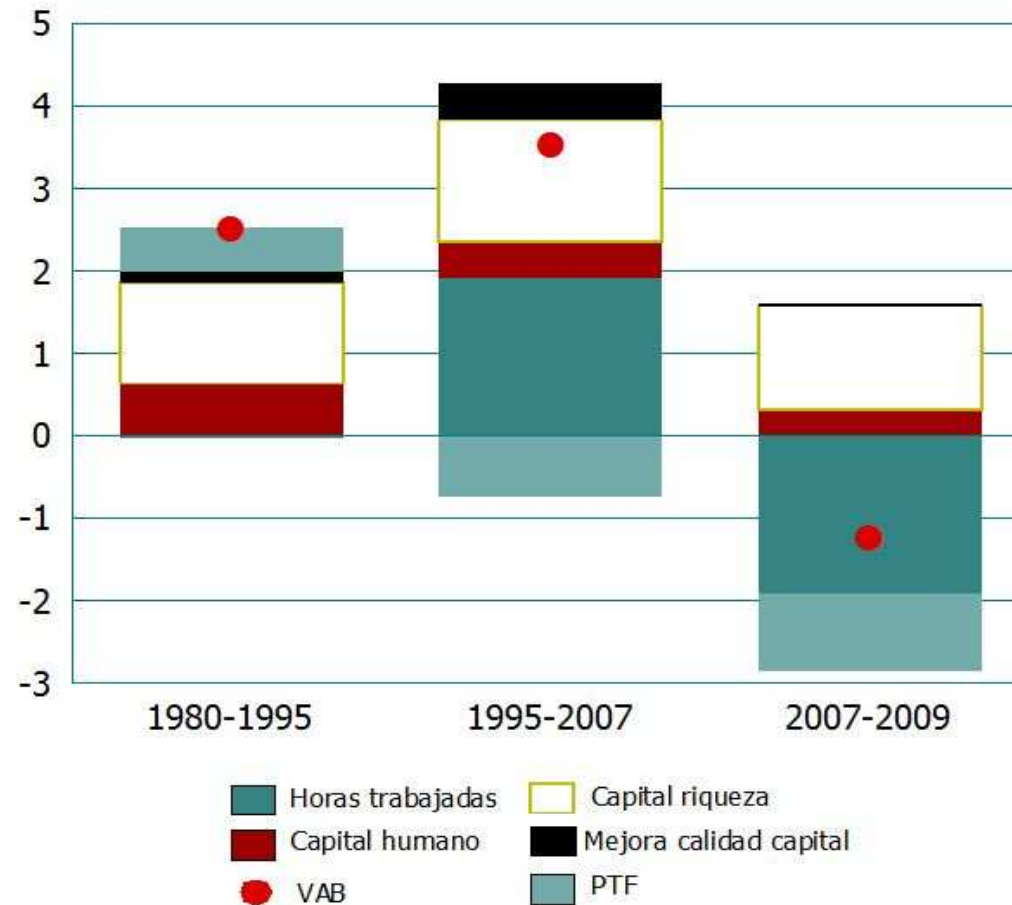
**Contabilidad del crecimiento. Valor añadido bruto (VAB)
Productividad total de los factores (PTF). 1980-2009**

Porcentaje



Patrón de crecimiento: el enigma de la productividad

Contabilidad del crecimiento. VAB. PTF. 1980-2009



Fuente: EU KLEMS (2009), FBBVA-Ivie, INE y elaboración propia.

El patrón de crecimiento mundial

- Un periodo de intensificación en el uso del capital
- Capitales más productivos, gracias a las TIC
- Los avanzados conservan ventajas de productividad basadas en las dotaciones de capital

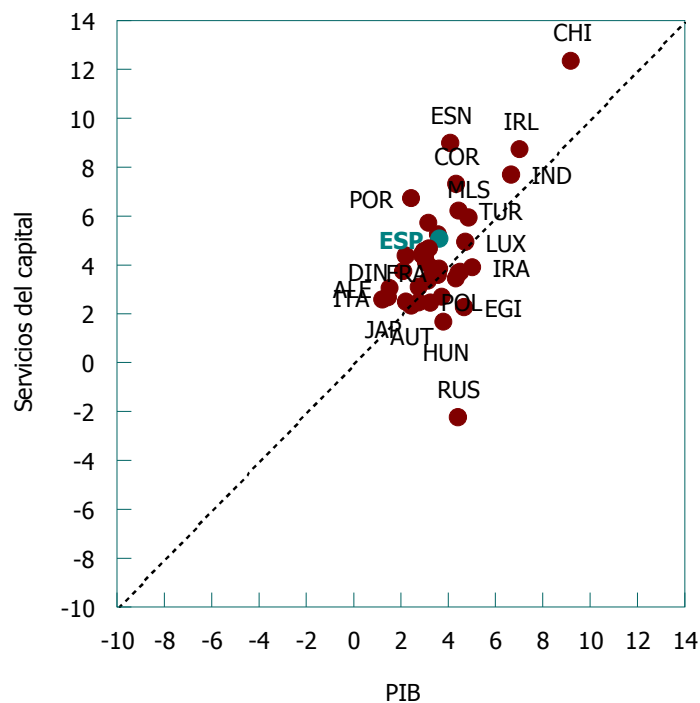
- Mejora de la calidad del trabajo
- Aumento de la relación capital/trabajo

- Mejoras de la productividad del trabajo y de la PTF
- Progreso técnico total: incorporado a los factores y también exógeno (PTF)

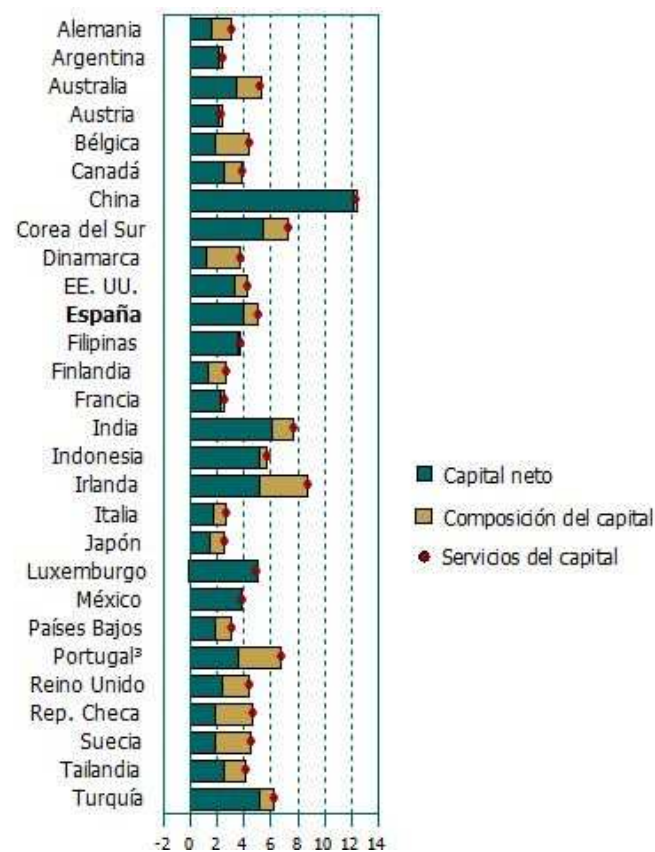
El patrón de crecimiento mundial

- Intensificación del capital, cada vez más productivo

Tasa de variación real de los servicios del capital y el PIB. 1995-2007
(porcentaje)



Descomposición de la tasa de variación de los servicios del capital. 1995-2007
(porcentaje)



[20] Fuente: APO (2010), Comisión Europea (2010), EU KLEMS (2009), Jorgenson y Vu (2010) y elaboración propia

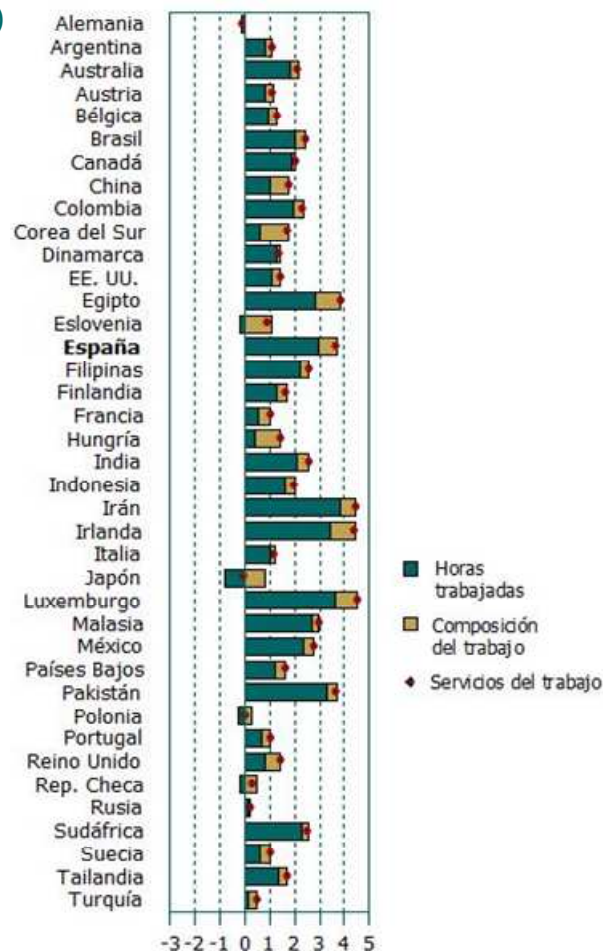
Fuente: APO (2010), Comisión Europea (2010), EU KLEMS (2009), Jorgenson y Vu (2010), OCDE (2010) y elaboración propia

El patrón de crecimiento mundial

- Mejora de la calidad del trabajo (capital humano)
- Aumento de la relación capital/trabajo

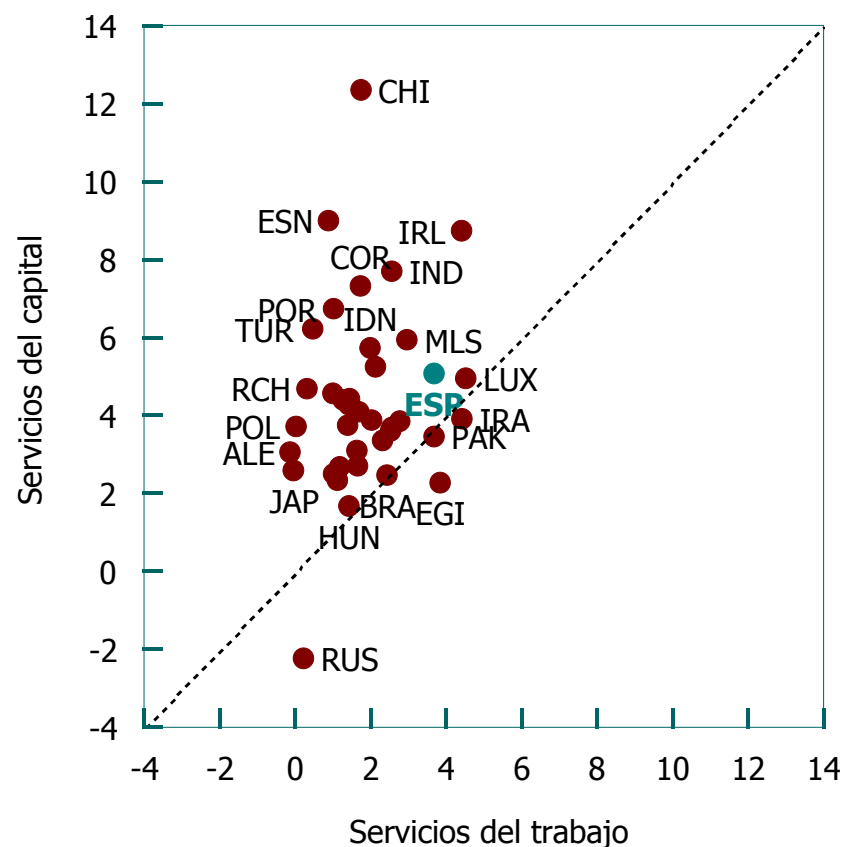
Descomposición de la tasa de variación de los servicios del trabajo. 1995-2007

(porcentaje)



Tasa de variación de los servicios del capital y del trabajo. 1995-2007

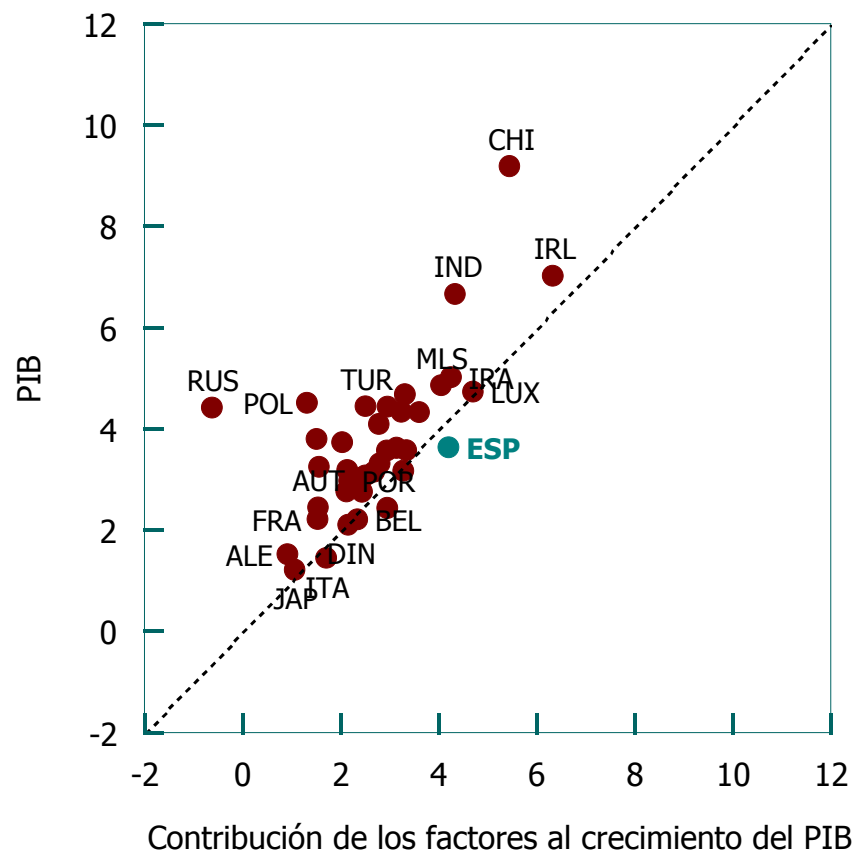
(porcentaje)



El patrón de crecimiento mundial

- El PIB crece más que los factores: mejoras de la PTF

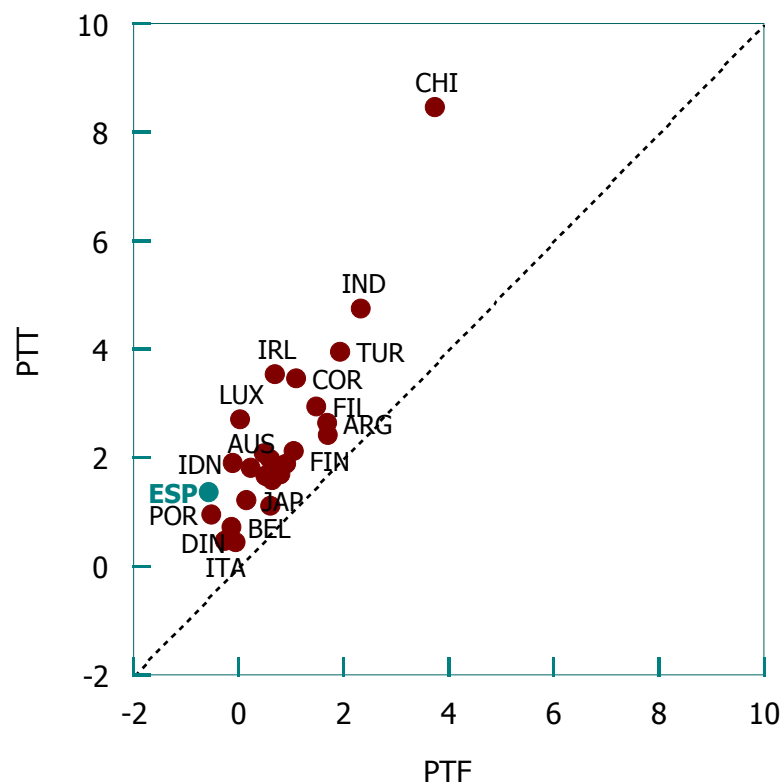
Tasas de variación real del PIB y contribución de los inputs a su crecimiento. 1995-2007
(porcentaje)



El patrón de crecimiento mundial

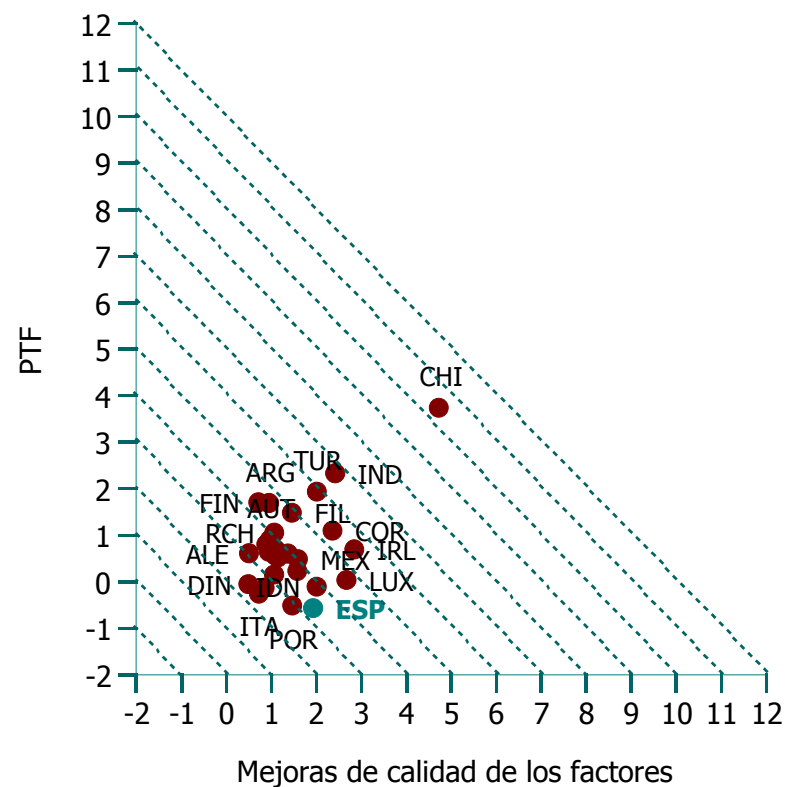
- Progreso técnico total (PTT) no solo es exógeno (PTF)

PTF y PTT. 1995-2007
(porcentaje)



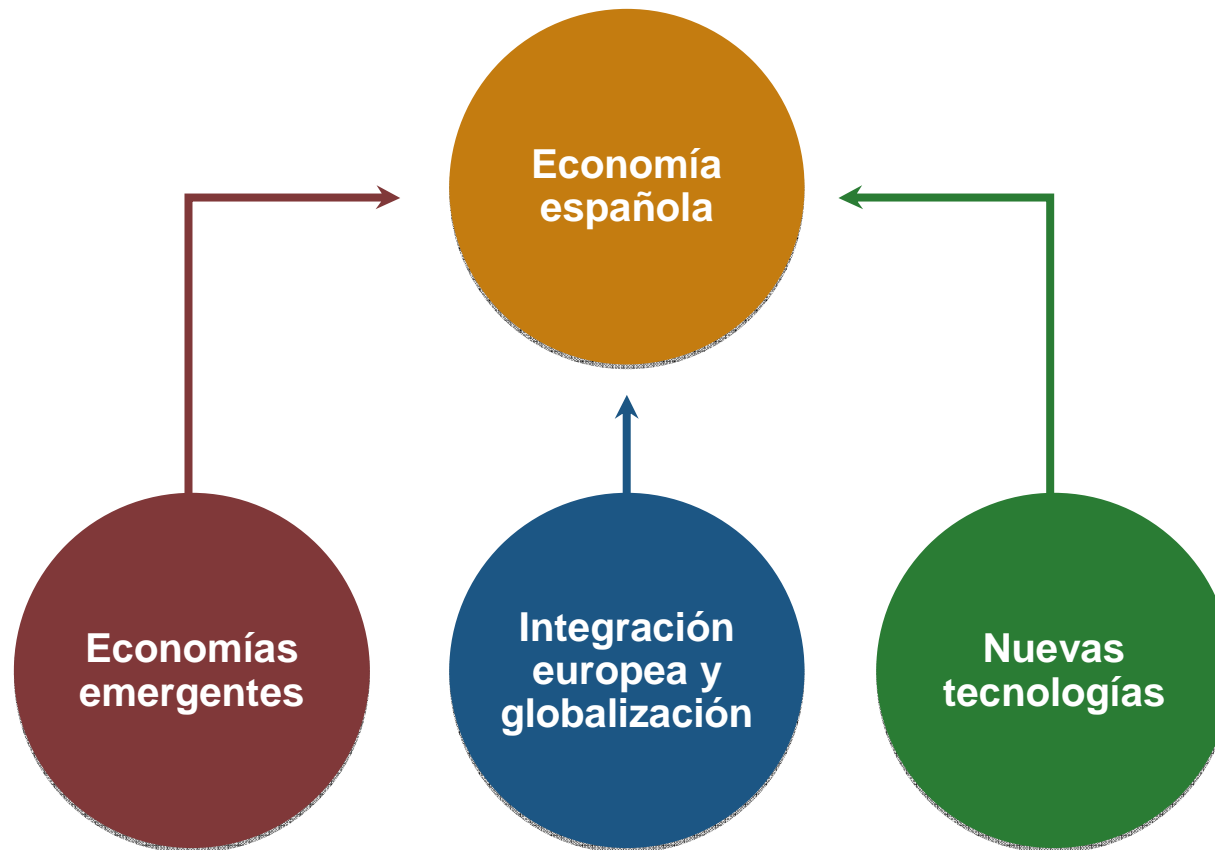
Fuente: APO (2010), Comisión Europea (2010), EU KLEMS (2009), Jorgenson y Vu (2010), OCDE (2010) y elaboración propia

PTF y mejoras de calidad de los factores.
1995-2007 (porcentaje)



Fuente: APO (2010), Comisión Europea (2010), EU KLEMS (2009), Jorgenson y Vu (2010), OCDE (2010) y elaboración propia

Los cambios en el escenario internacional

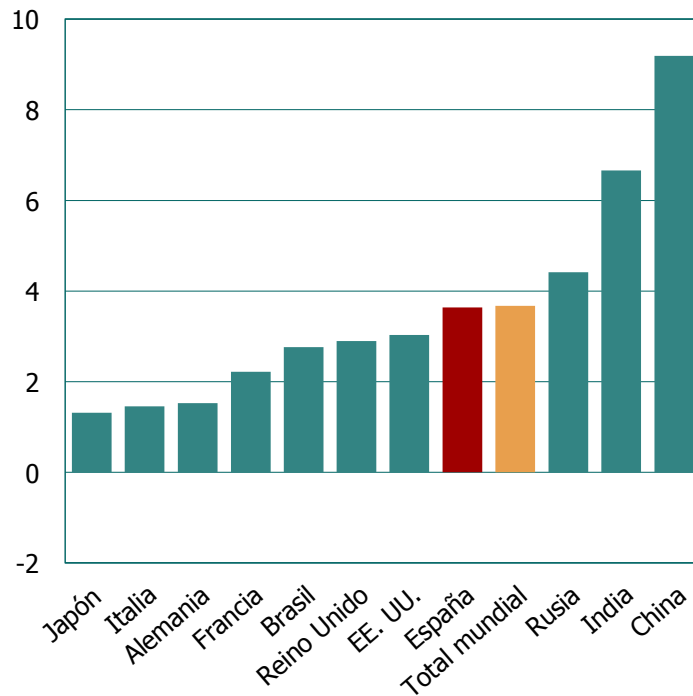


Los cambios en el escenario internacional

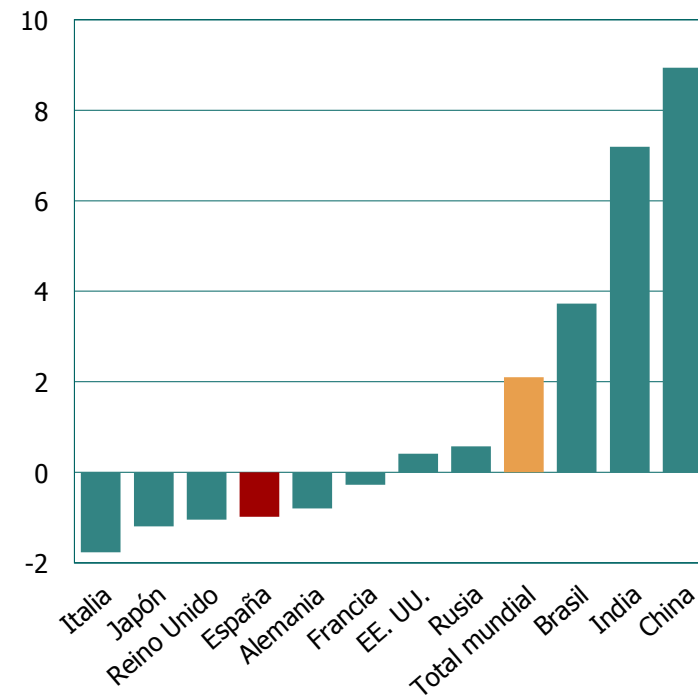
PIB. Tasas de variación. Comparaciones internacionales.

Porcentaje

a) 1995-2007



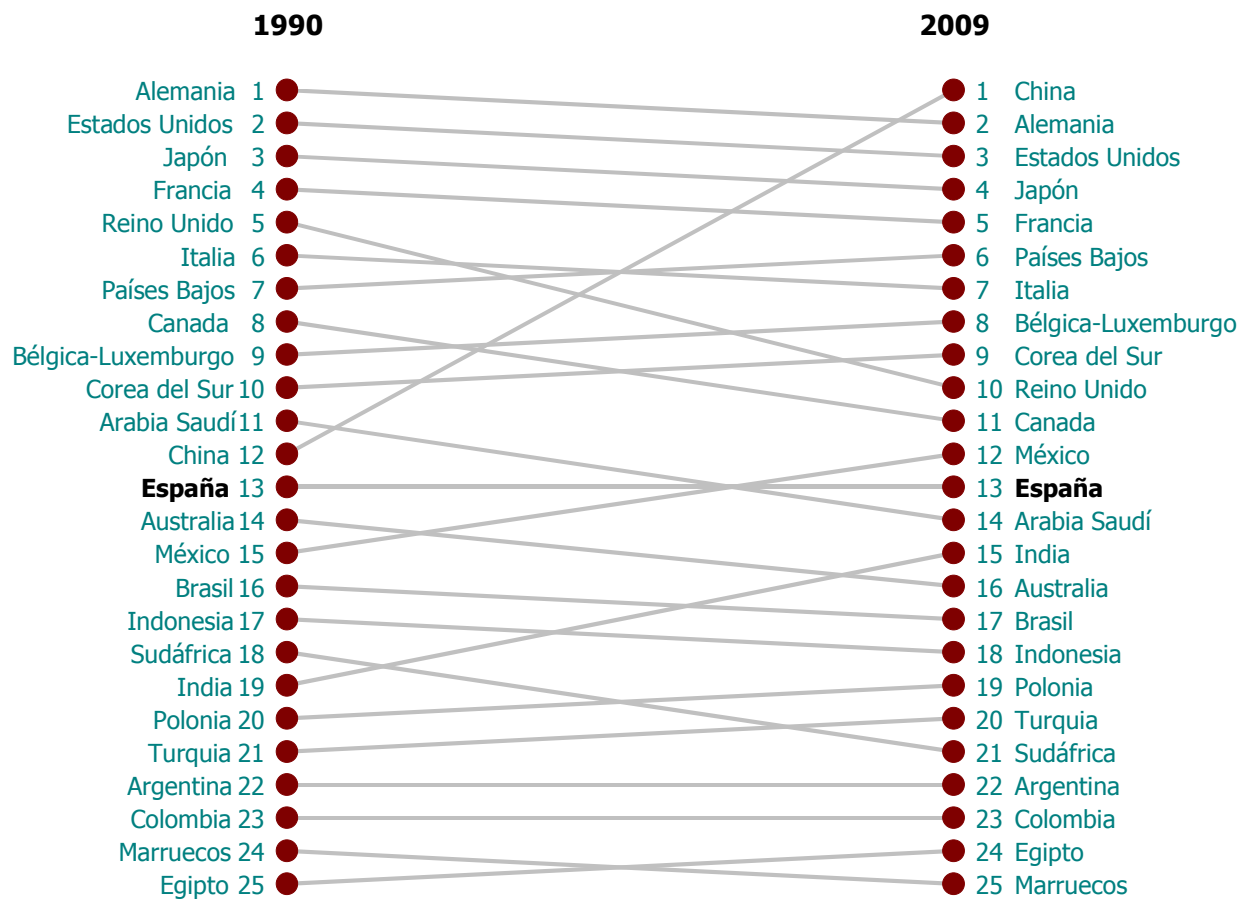
b) 2007-2010



Fuente: Banco Mundial (2010), FMI (2010) y elaboración propia.

Los cambios en el escenario internacional

Ordenación de países según volumen de exportaciones. 1990-2009



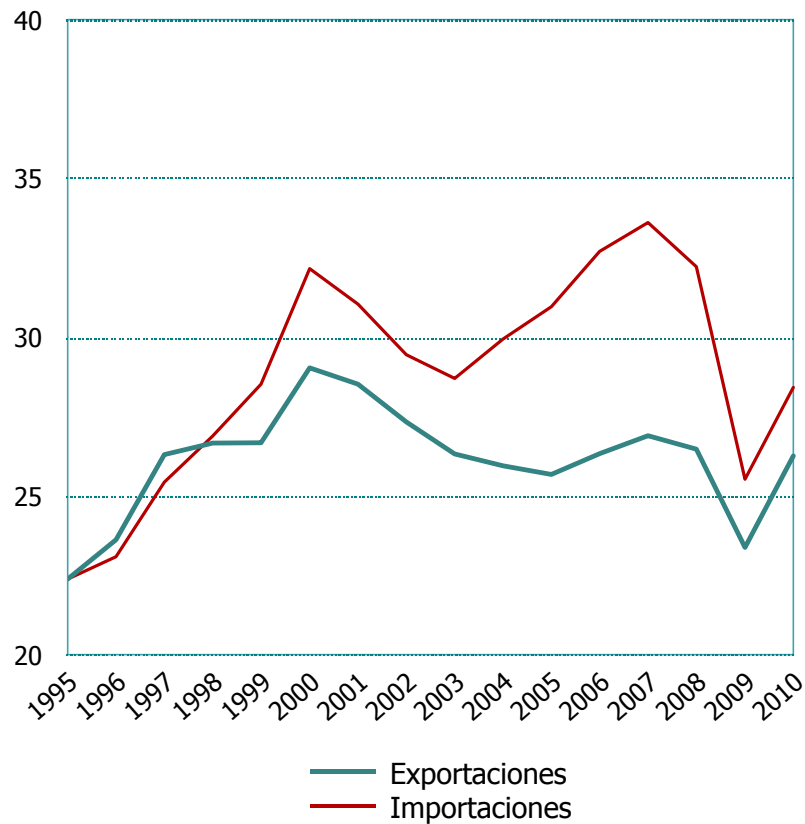
Fuente:CEPII (2010) y elaboración propia

Productividad y competitividad en España

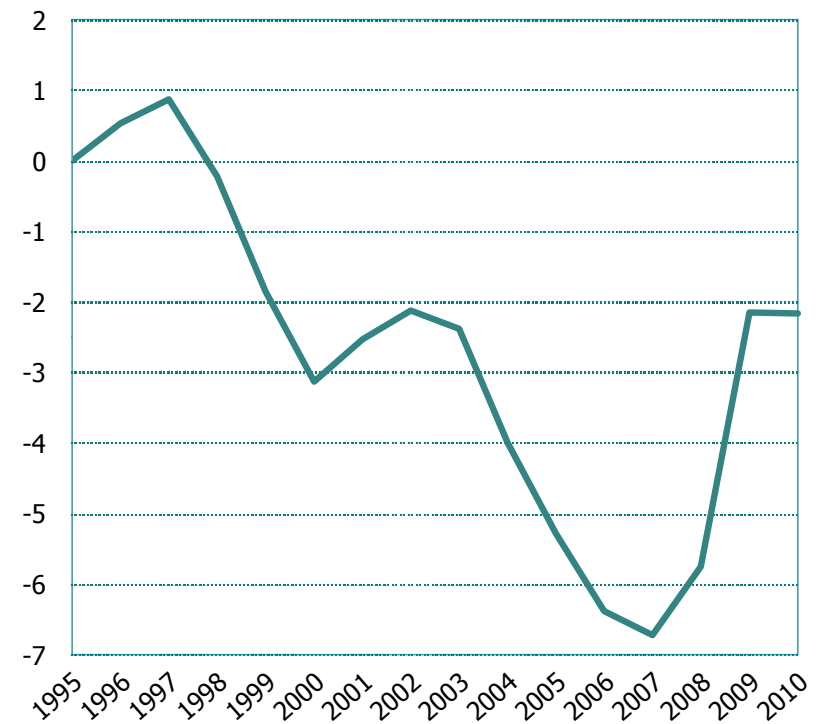
- Lenta adaptación al nuevo escenario (Emergentes + TIC + UME)
- Facilidad de endeudamiento: la trampa de la burbuja inmobiliaria
- Limitado aprovechamiento del esfuerzo inversor y el capital humano: la productividad, un problema general
- Competitividad perdida: lento cambio estructural, dualismo productivo
- Mercado de trabajo: costes laborales desligados de la productividad

Pérdida de competitividad: déficit permanente

Exportaciones e importaciones de bienes y servicios. España, 1995-2010 (porcentaje del PIB)



Saldo comercial de España, 1995-2010 (porcentaje del PIB)

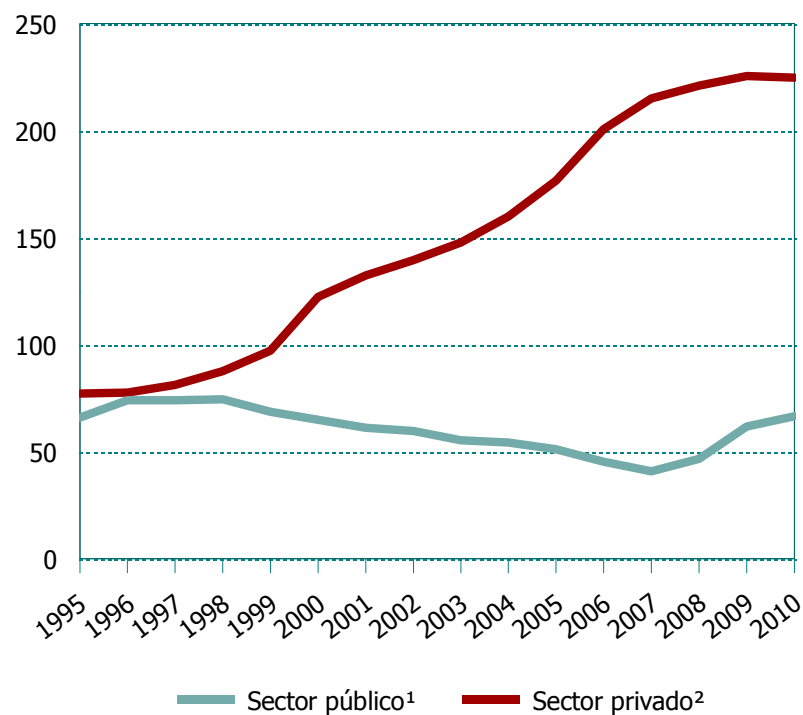


Fuente: Banco Mundial (2010), INE (2011a) y elaboración propia

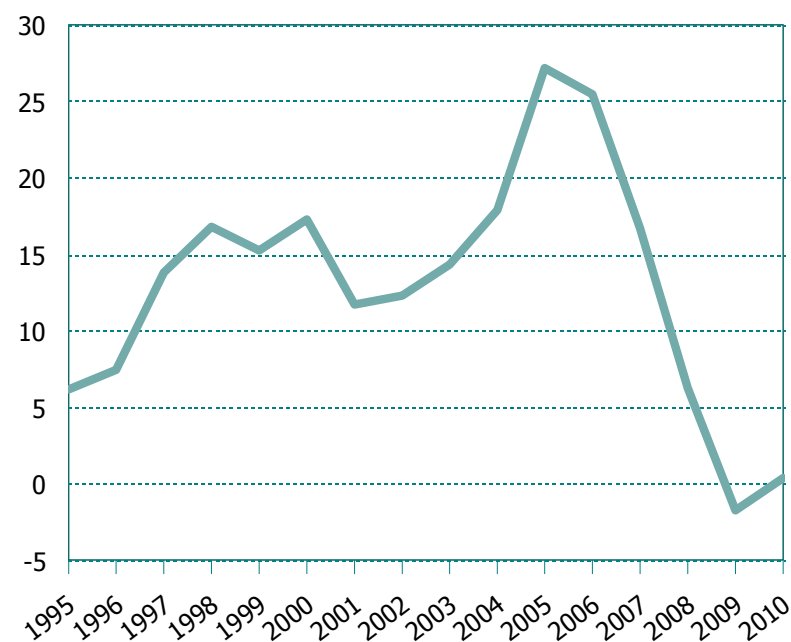
Acumulación de capital...y de endeudamiento

Nivel de endeudamiento y crédito a otros sectores residentes. España. 1995-2010 Porcentaje

a) Nivel de endeudamiento respecto al PIB



b) Tasa de variación del crédito a otros sectores residentes



¹ Administración central, Comunidades autónomas, Corporaciones locales y Seguridad Social.

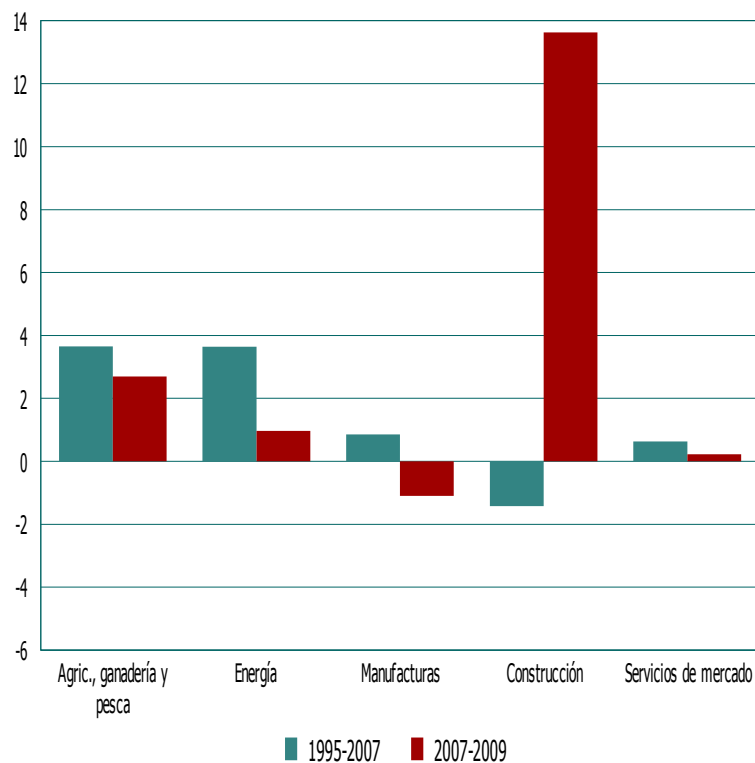
² Sociedades no financieras, Hogares y ISFLSH.

Fuente: Banco de España y elaboración propia.

Productividad: ¿un problema generalizado?

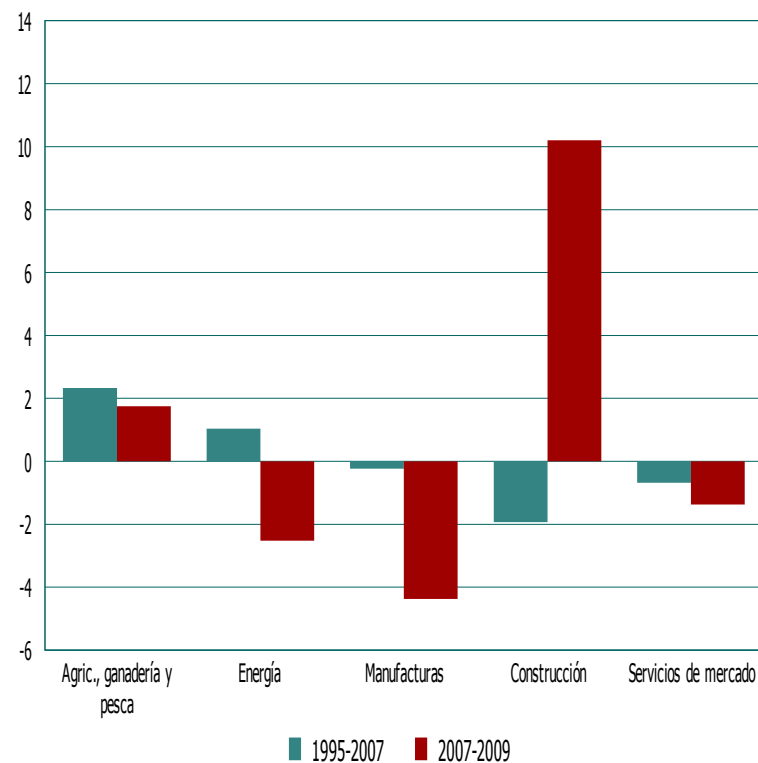
Productividad del trabajo por sectores. España. 1995-2009.

Porcentaje de variación



Productividad total de los factores (PTF) por sectores. España. 1995-2009.

Porcentaje de variación



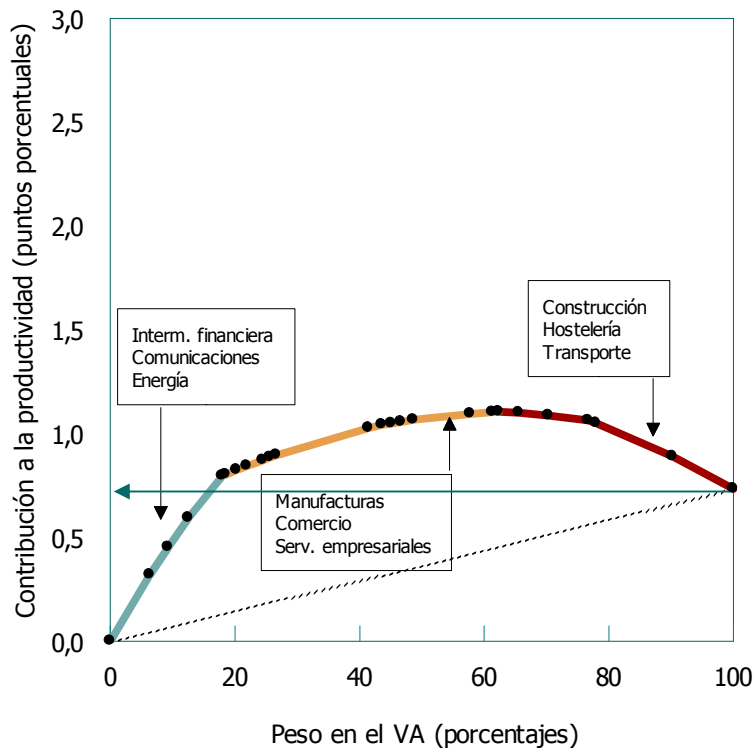
Fuente: EU KLEMS (2009), FBBVA-Ivie, INE y elaboración propia.

Productividad: ¿un problema generalizado?

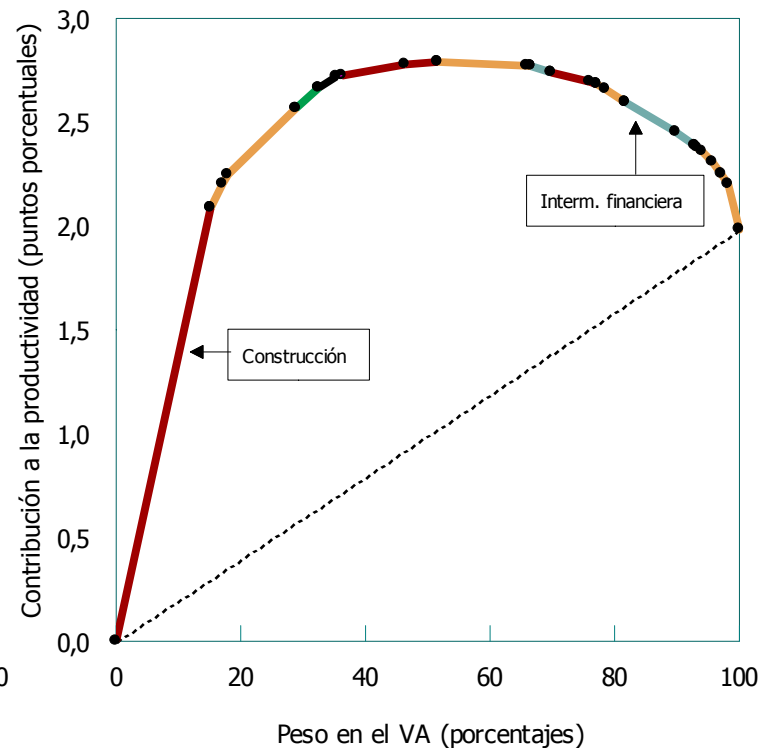
Tasa de variación de la productividad del trabajo. Diagrama de Harberger. España. Economía de mercado. 1995-2009

Porcentaje

a) 1995-2007



b) 2007-2009



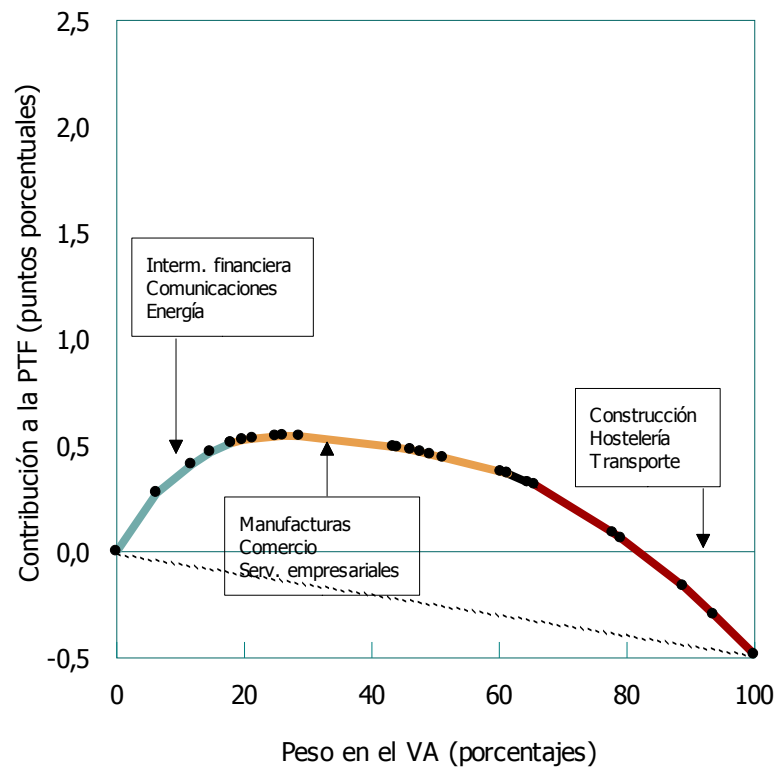
Fuente: EU KLEMS (2009), FBBVA-Ivie, INE y elaboración propia.

Productividad: ¿un problema generalizado?

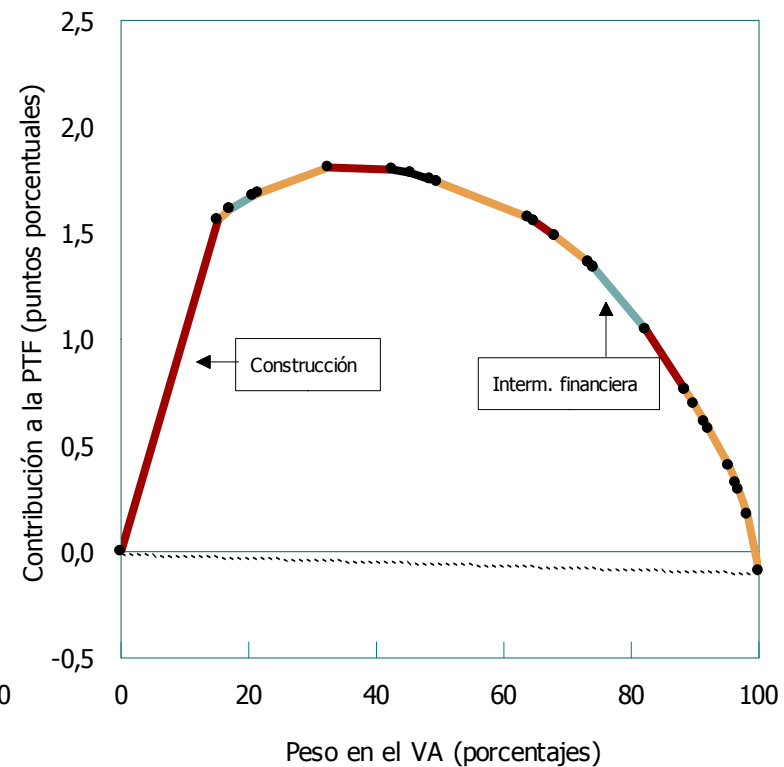
Tasa de variación de la PTF. Diagrama de Harberger.
España. Economía de mercado. 1995-2009

Porcentaje

a) 1995-2007



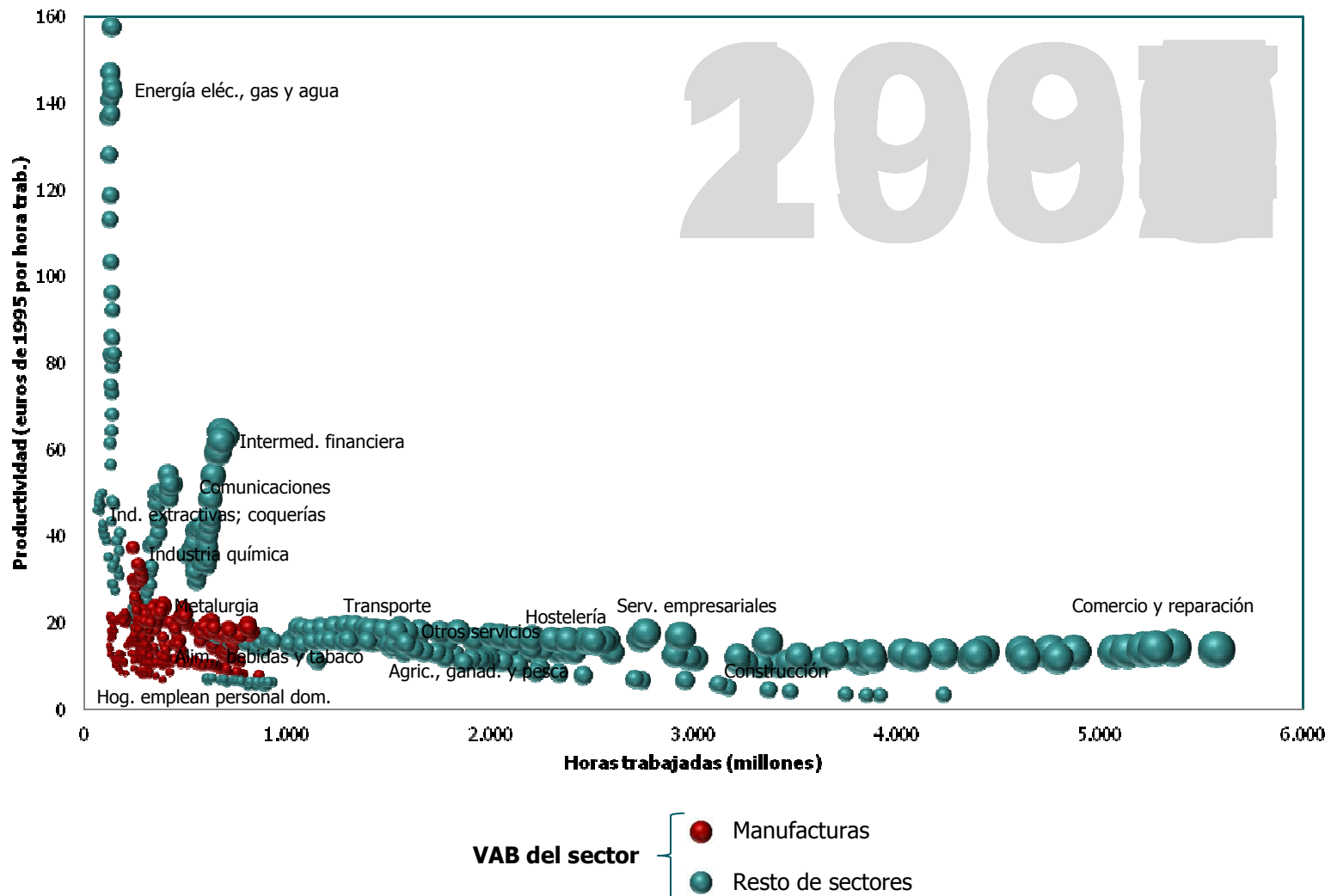
b) 2007-2009



Fuente: EU KLEMS (2009), FBBVA-Ivie, INE y elaboración propia.

Productividad: ventajas y limitaciones de la industria

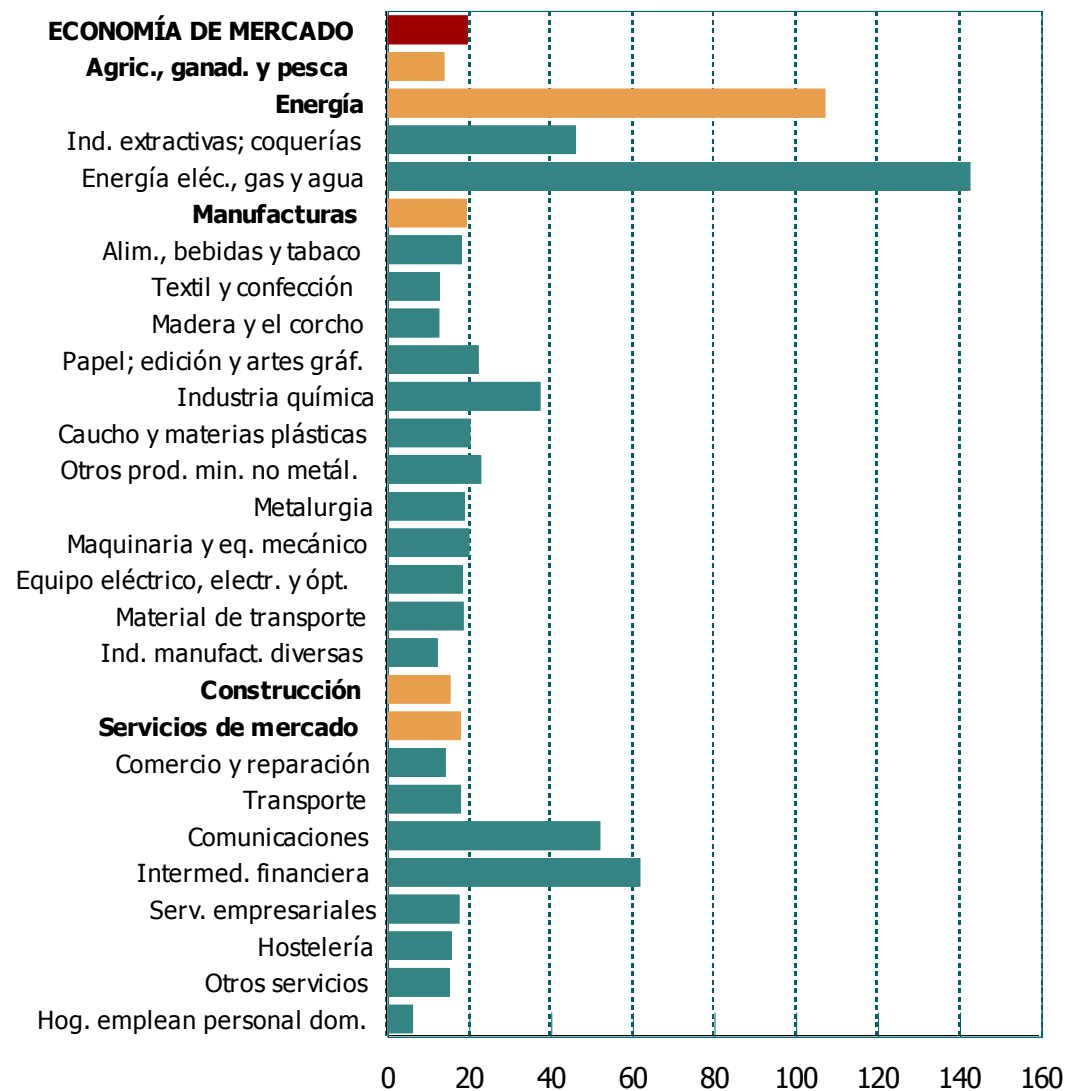
- Peso y productividad de la industria: evolución



Productividad y especialización

- Niveles de productividad (2009): detalle por sectores

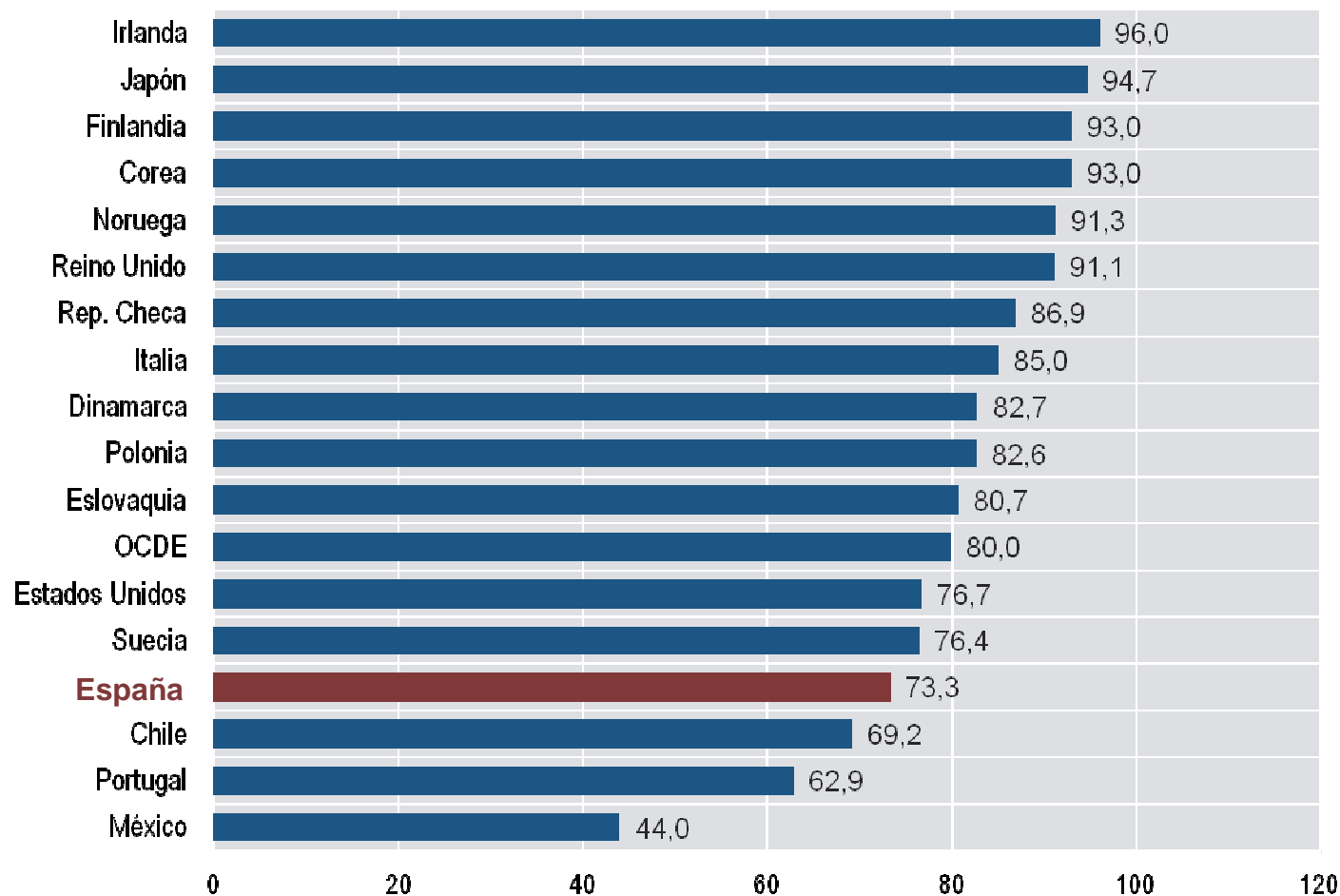
Euros de 1995 por hora trabajada



Fuente: EU KLEMS (2009), INE y elaboración propia.

Más y mejor educación

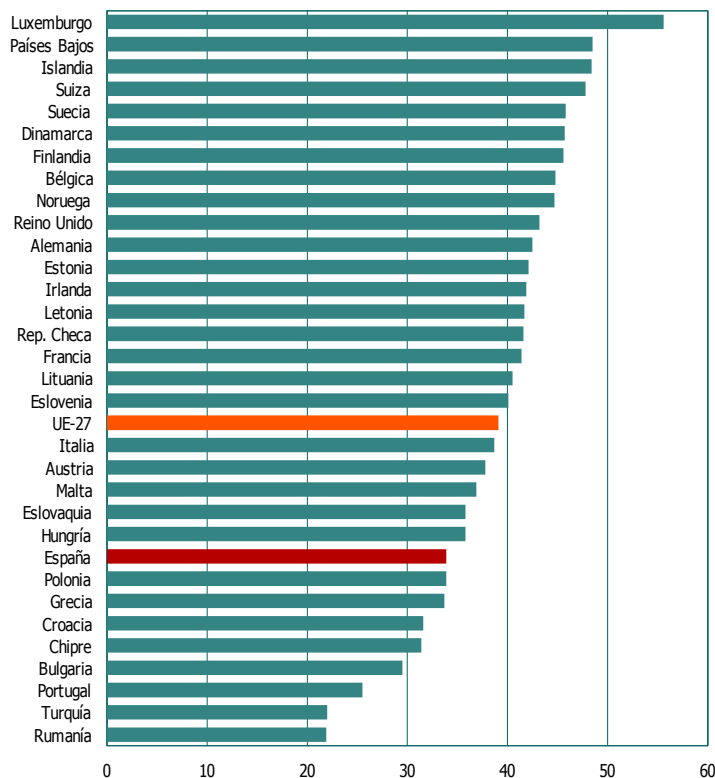
Tasa de graduación en educación secundaria postobligatoria. Países de la OCDE, 2008 (porcentaje)



Fuente: Eurostat y elaboración propia.

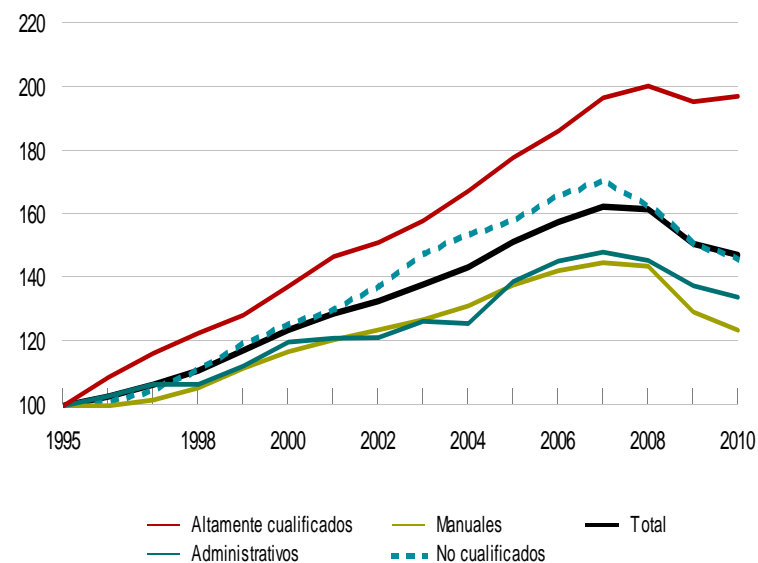
Aprovechamiento del capital humano

Porcentaje de ocupados en ocupaciones altamente calificadas*. 2009



* Grupos 1 a 3 de la ISCO-88
Fuente: Eurostat

Ocupaciones* según tipo de cualificación. 1995-2010. España. (1995=100)



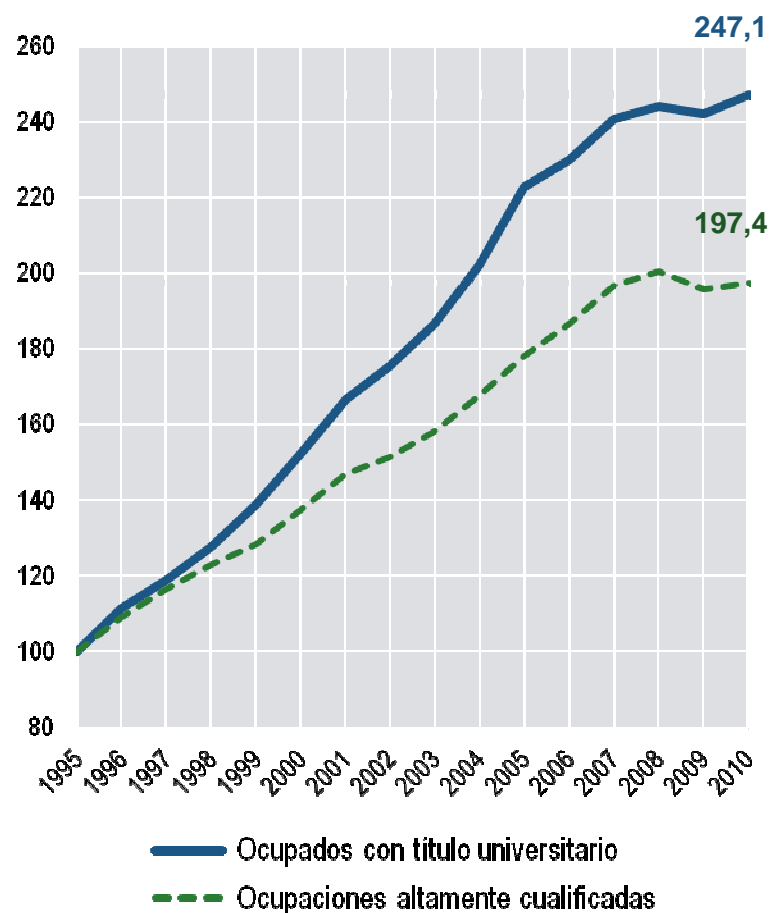
* Ocupados en ocupaciones

Nota: cualificación basada en la CNO-94. Altamente cualificados: grupos 1-3; administrativos: grupo 4; manuales: grupos 5 a 8; no cualificados: grupo 9.

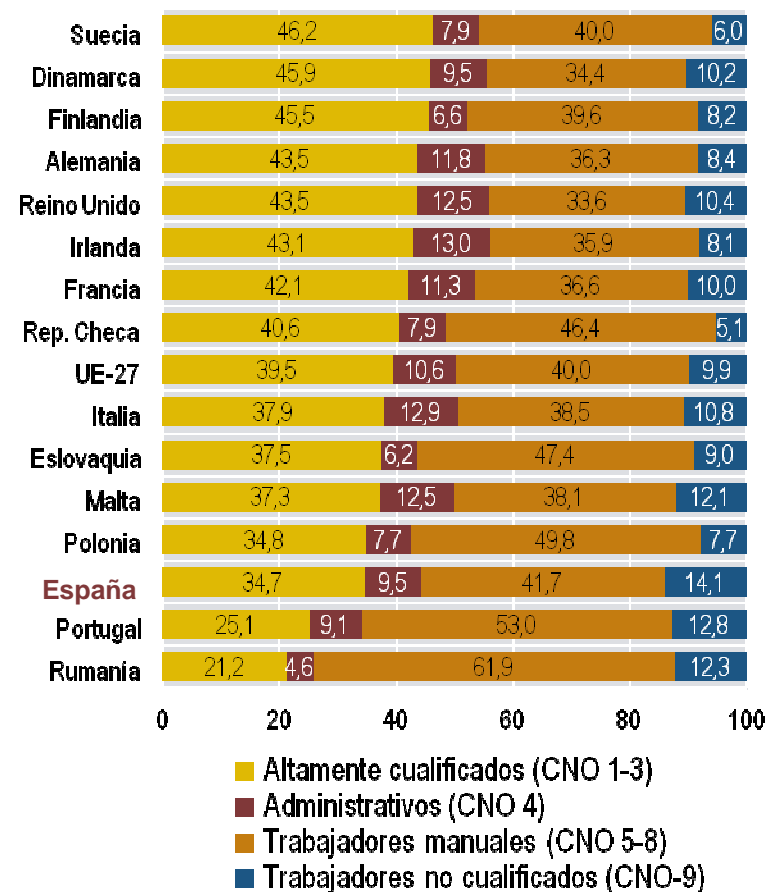
Fuente: EPA, INE

Aprovechamiento del capital humano

Universitarios ocupados y ocupaciones cualificadas. España, 1995-2010
(1995 = 100)



Distribución de los trabajadores por grupos de ocupación. Países de la UE, 2010
(porcentaje)



Fuente: INE.

[37]

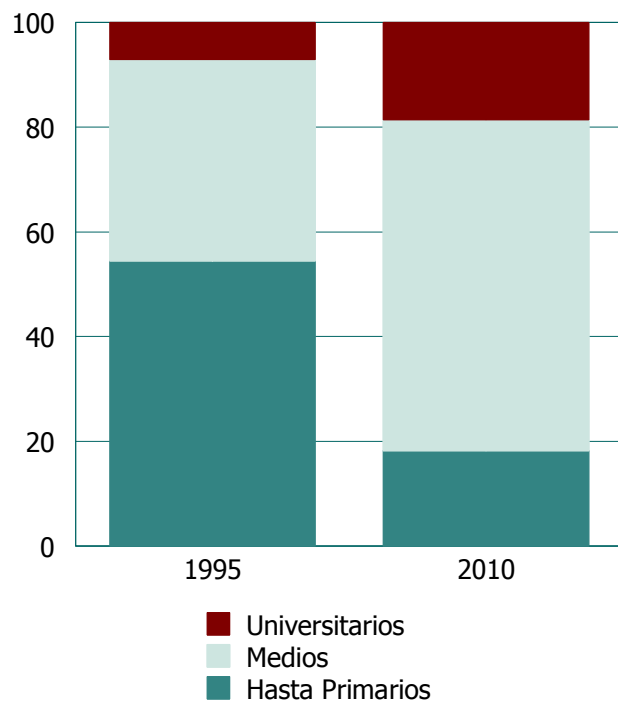
Fuente: Eurostat y elaboración propia.

Mejora (limitada) de la formación de los emprendedores

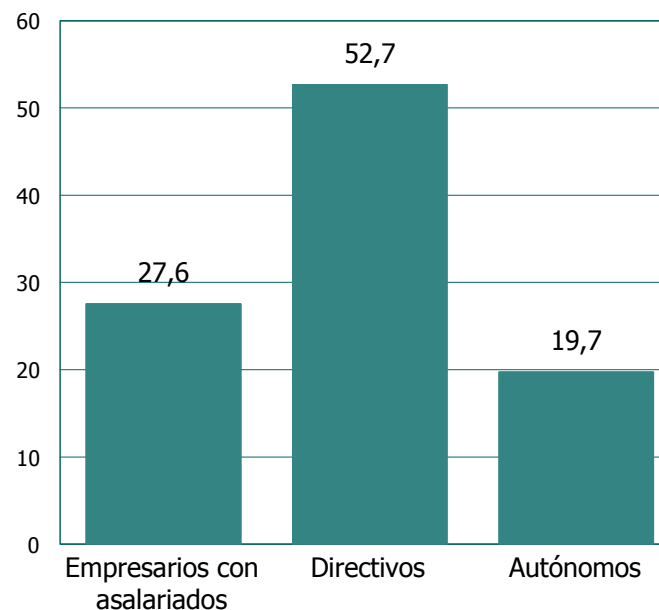
- El nivel educativo de los directivos ha mejorado mucho, sobre todo en empresas medias y grandes, pero es mayor en otros países

Emprendedores. España. 1995-2010

a) Cualificación de los emprendedores. 1995 y 2010. Porcentajes



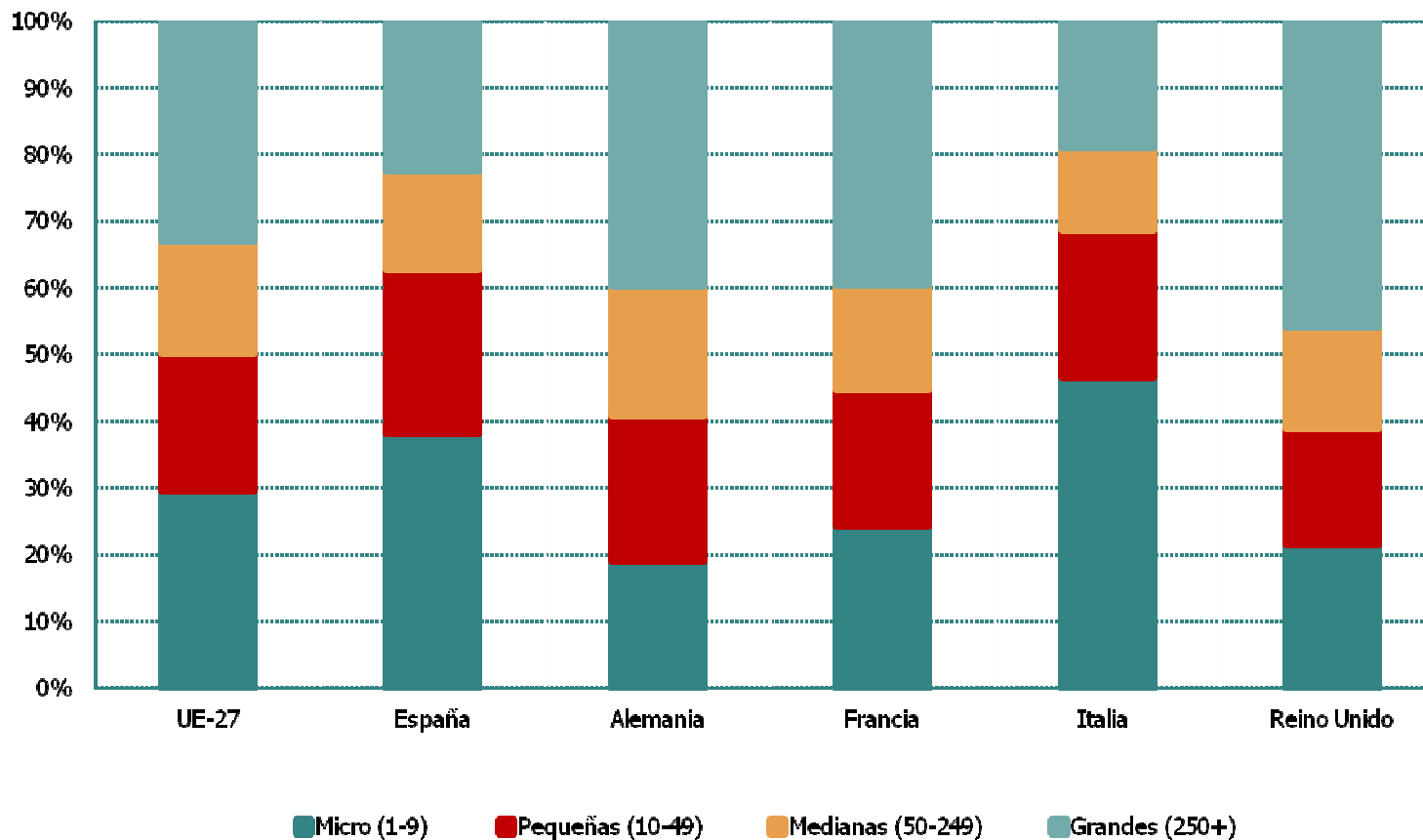
b) Emprendedores con estudios universitarios por tipos. 2010. Porcentajes



Fuente: INE y elaboración propia

Tejido productivo: mucha microempresa, pocas grandes

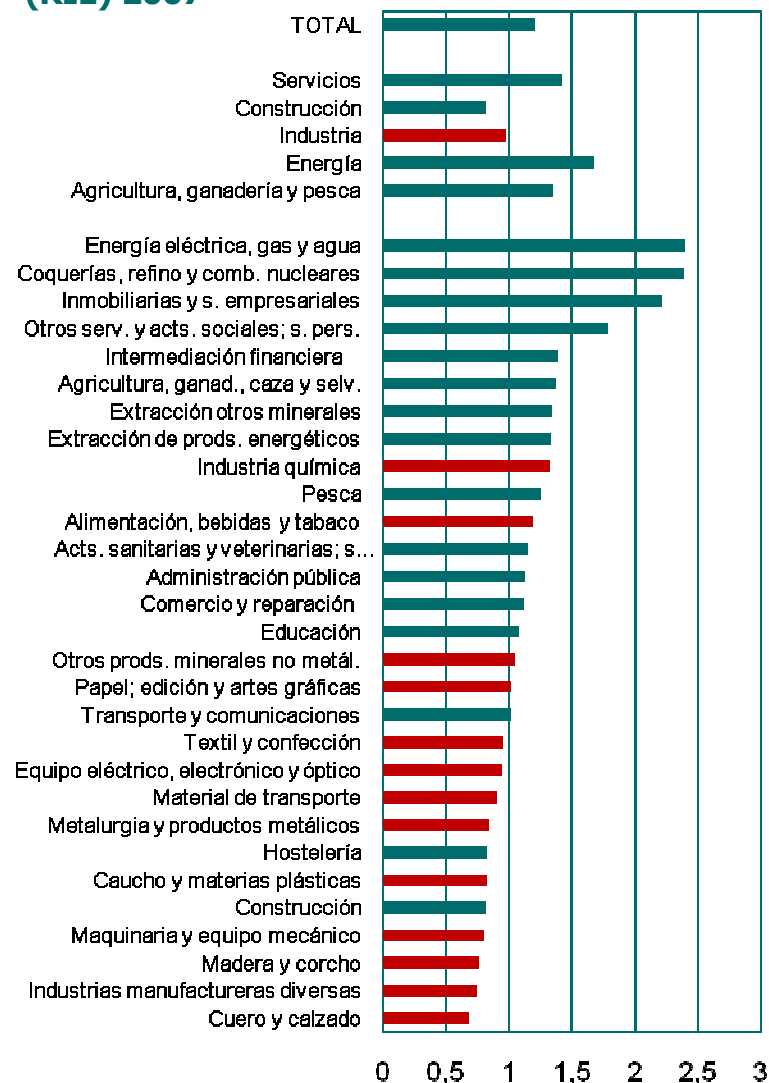
Distribución de los empleados según tamaño de empresa. Selección de países. 2007



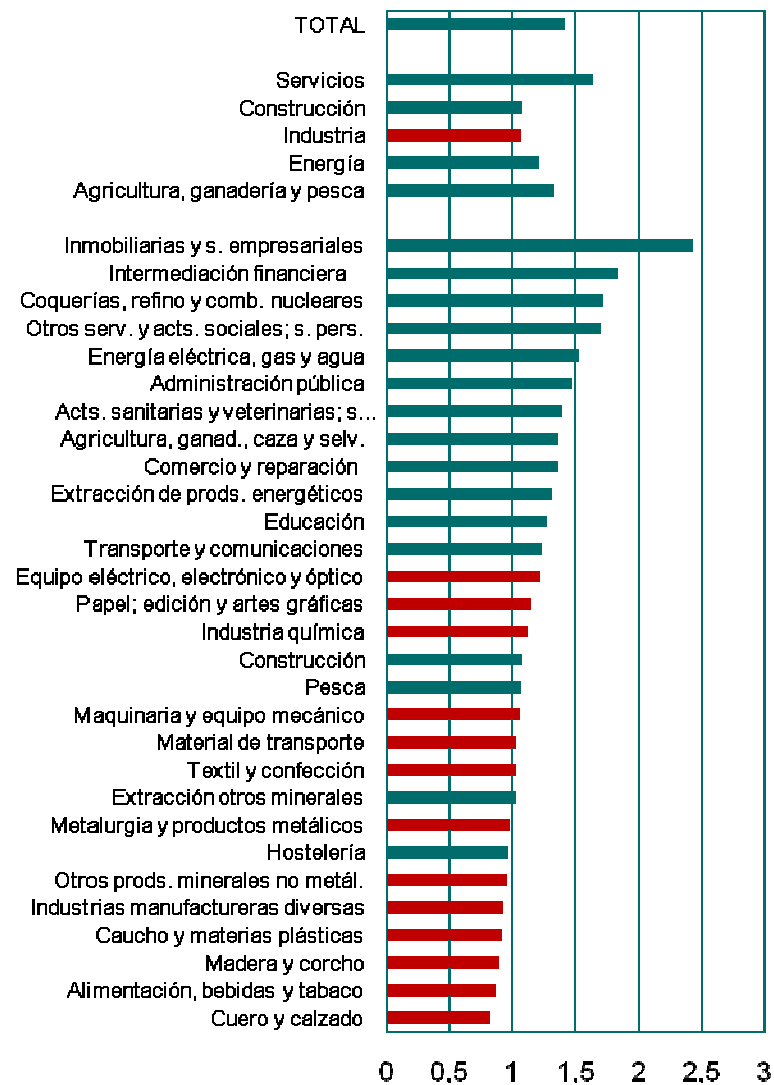
Fuente: Eurostat y elaboración propia

La productividad de las empresas es muy heterogénea

Dispersión de la Productividad del trabajo (RIE) 2007



Dispersión de la PTF (RIE).2007



El patrón de crecimiento: balance

- Crecimiento basado en la acumulación de capital y el empleo, impulsado por cinco grandes fuerzas:
 - Entrada en el euro y caída de tipos de interés
 - Boom inmobiliario
 - Mejoras educativas
 - Incorporación de la mujer al trabajo
 - Llegada masiva de inmigrantes
- Productividad y competitividad:
 - Cambio estructural desfavorable: ganan peso la construcción y los servicios personales
 - Mejoras del capital y el trabajo: PT incorporado
 - Pérdida de posiciones competitivas
 - Insuficiente generación de valor añadido: retroceso de la PTF

El impacto de la crisis

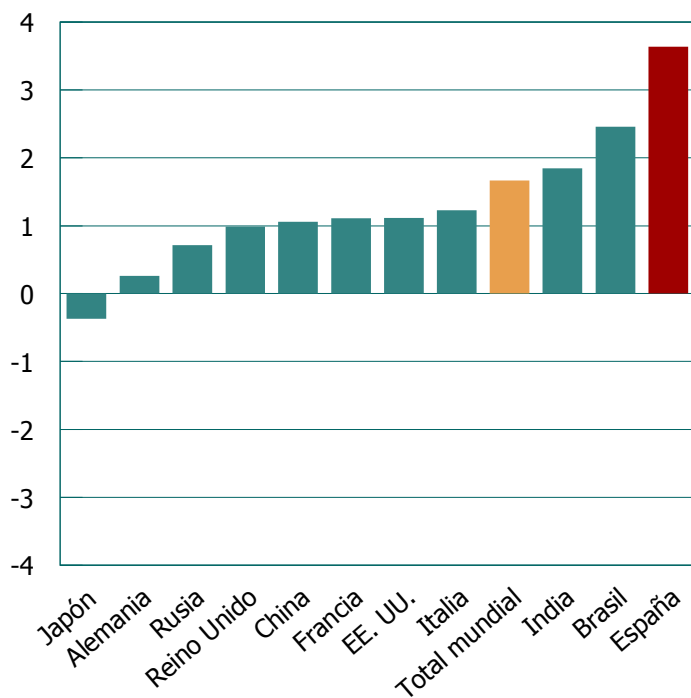
- La crisis impacta en una economía con graves desequilibrios:
 - Exceso de capacidad instalada: baja productividad
 - Mucho empleo en sectores muy vulnerables al ciclo
 - Mercado de trabajo dual, que ajusta en cantidades
 - Elevado endeudamiento privado y fuerte dependencia financiera del exterior
 - Grave problema de competitividad exterior
- Los impulsos a la demanda se agotan y los desequilibrios se agravan

El impacto de la crisis

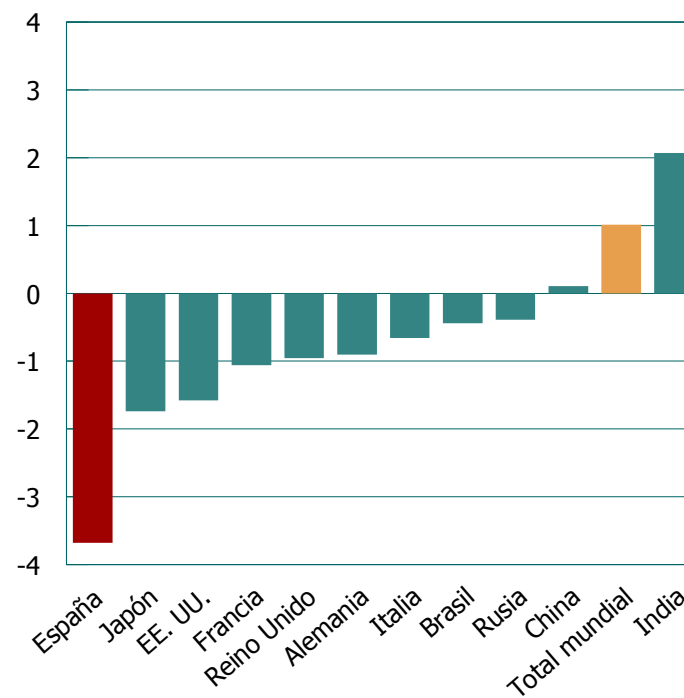
Empleo. Tasas de variación. Comparaciones internacionales.

Porcentaje

a) 1995-2007



b) 2007-2010



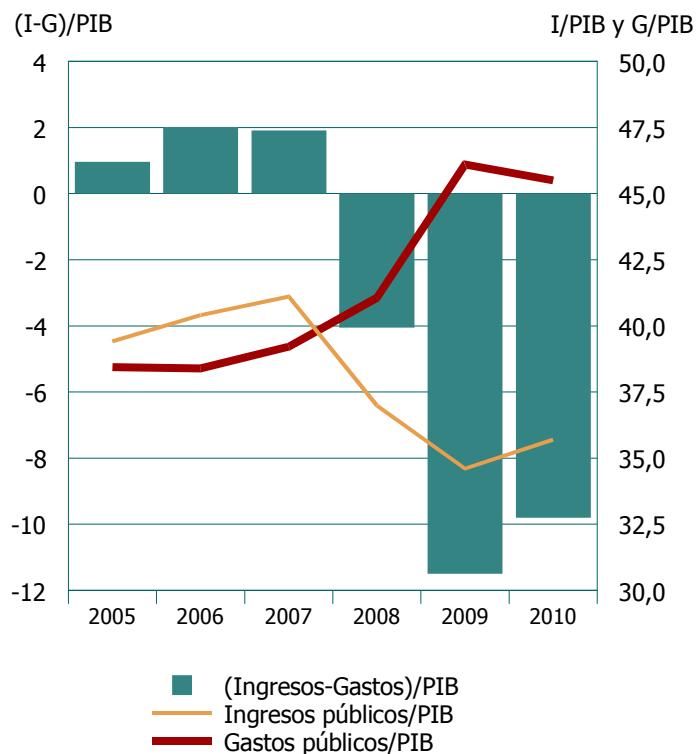
Fuente: Banco Mundial (2010), TCB (2010) y elaboración propia.

El impacto de la crisis

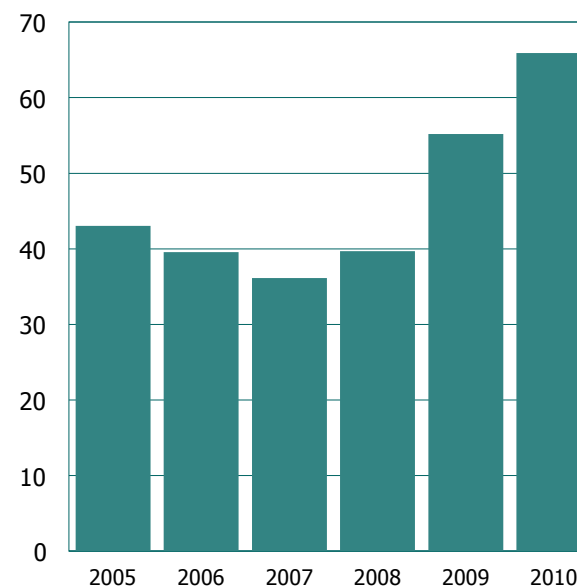
Déficit y deuda pública. España. 2005-2010.

Porcentaje

a) Ingresos, gastos y déficit público respecto al PIB



b) Deuda pública respecto al PIB

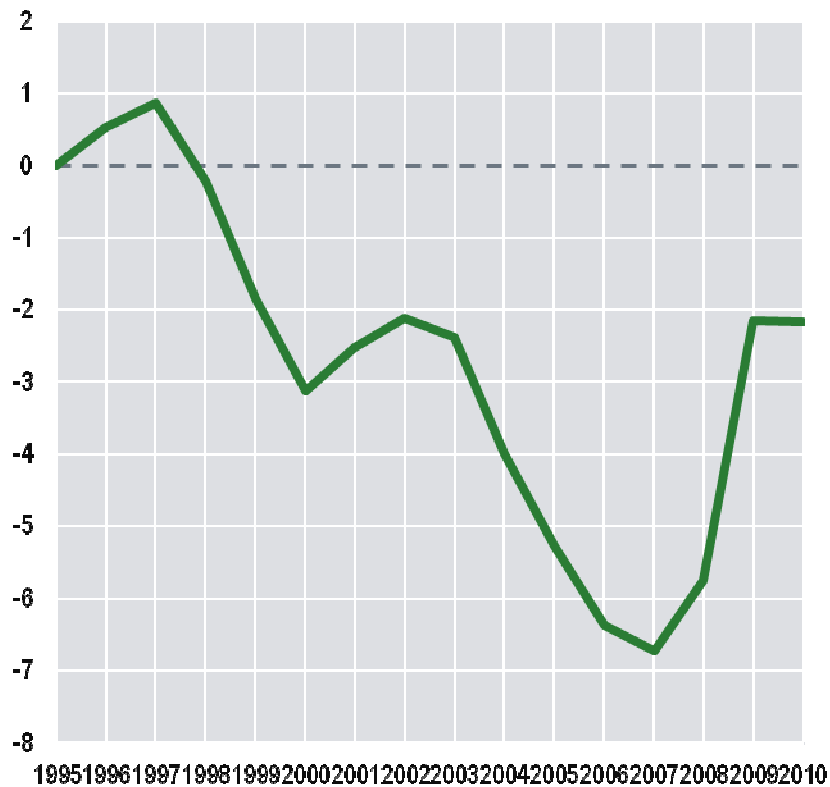


Fuente: INE y Ministerio de Economía y Hacienda.

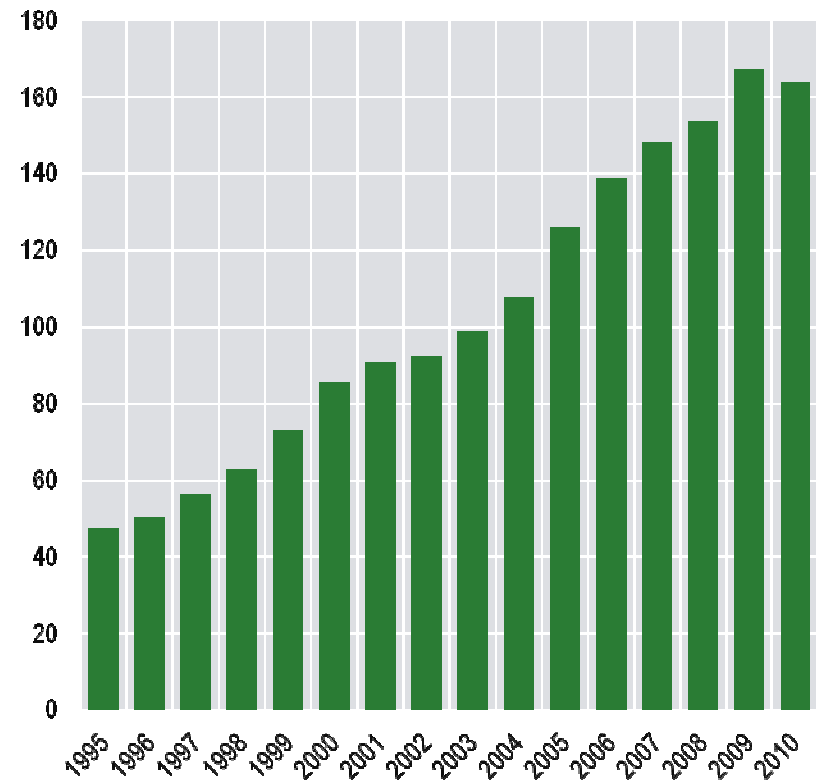
¿Quién financia el deficit exterior?

Déficit y endeudamiento exterior. España, 1995-2010 (porcentaje del PIB)

Saldo comercial



Deuda externa



Fuente: Banco de España, INE y elaboración propia.

La salida de la crisis

FORTALEZAS

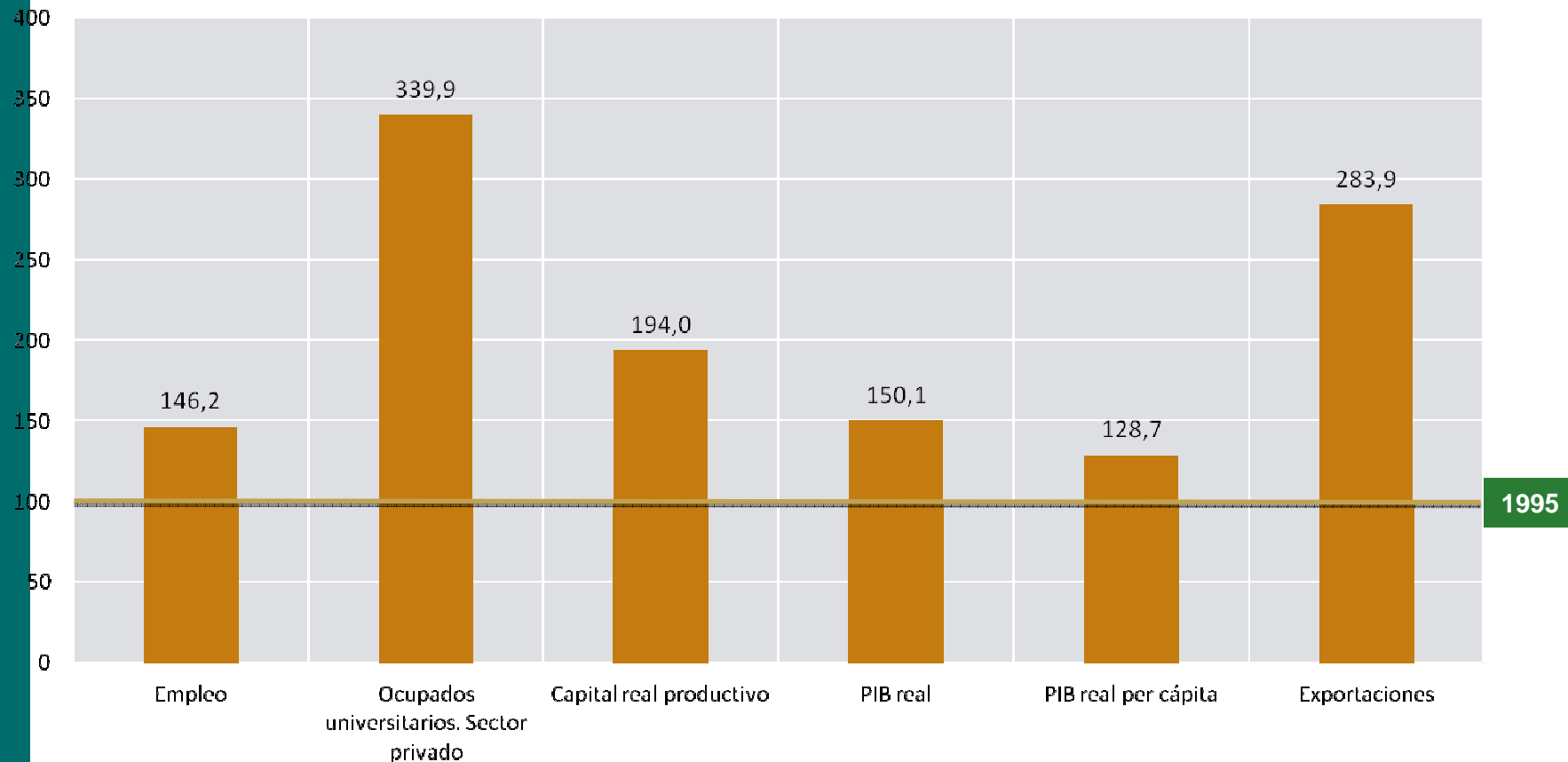
- Dotaciones de capital privado e infraestructuras
- Cualificación de los recursos humanos y presencia de universitarios en las empresas
- Competitividad de las empresas exportadoras en los mercados mundiales
- Consolidación de multinacionales españolas, líderes mundiales en sus sectores
- Estado de bienestar moderno: niveles de servicios elevados e importante papel estabilizador, económico y social

DEBILIDADES

- Lento avance de la productividad e importante déficit exterior
- Elevado peso de las microempresas y las actividades de bajo contenido tecnológico
- Insuficiente aprovechamiento del capital humano y baja intensidad innovadora
- Alto nivel de desempleo, concentrado en jóvenes y trabajadores de baja cualificación
- Elevado endeudamiento privado y lenta respuesta a las necesidades de capitalización de una parte del sistema bancario
- Importante desequilibrio estructural en las cuentas públicas; ineficiencias en la asignación de los recursos y la gestión de los servicios públicos

El punto de partida: una economía desarrollada

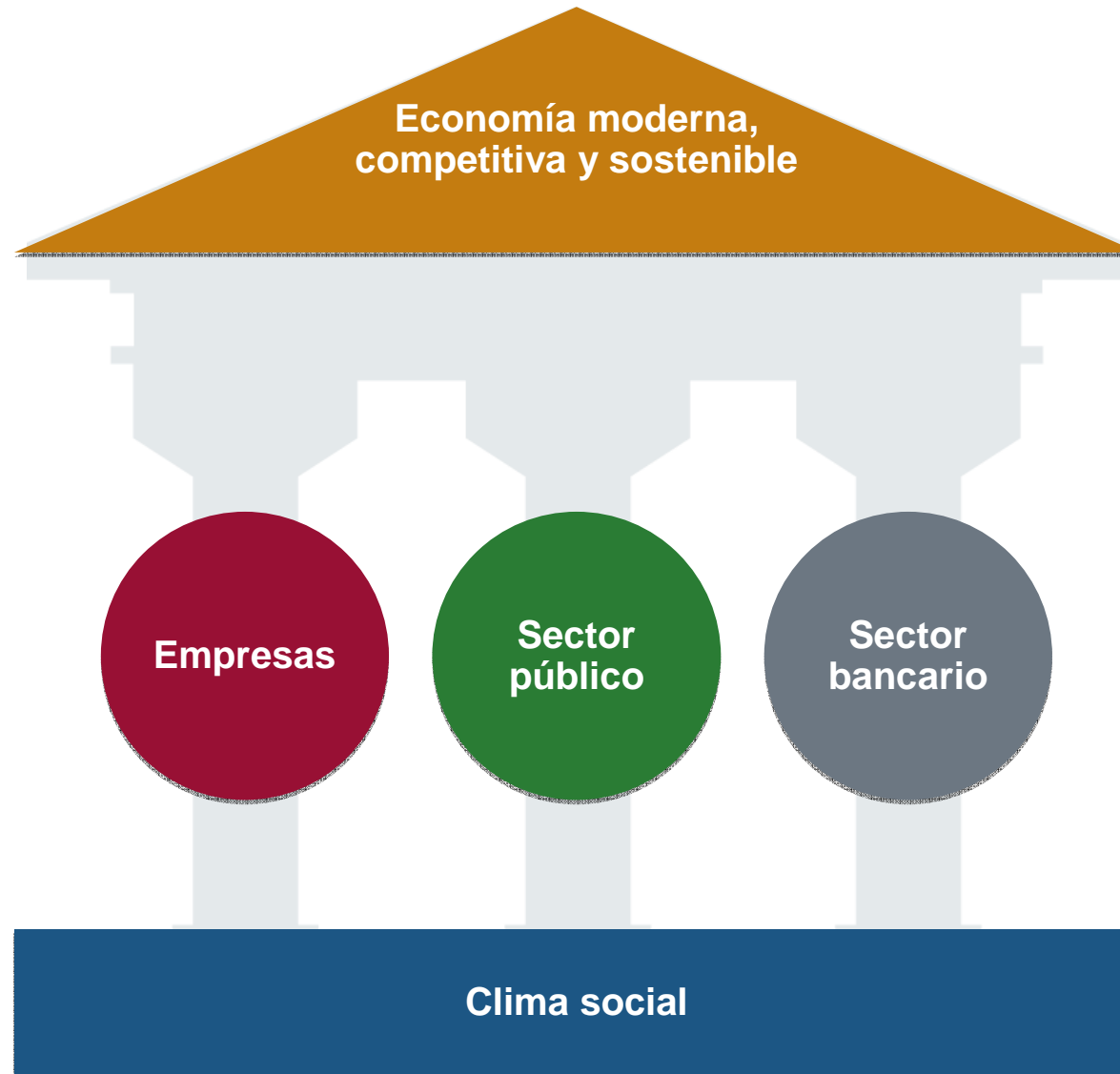
Avances de la economía española: 1995-2010
(1995 = 100)



Fuente: INE, Ministerio de Industria, Turismo y Comercio y elaboración propia.

[47]

Un hoja de ruta para recuperar el crecimiento



La salida de la crisis: perspectivas

- Generar empleo requiere impulsar la producción y la productividad
- Mejorar la capacidad de captar demanda (generar valor) requiere cambios en las empresas:
 - Mayor competitividad exterior
 - Más internacionalización de las empresas
 - Reorientar la producción hacia bienes y servicios de mayor valor añadido
 - Impulsar la presencia en mercados de fuerte crecimiento, tanto de productos como geográficos
 - Flexibilizar la oferta y ganar eficiencia:
 - Ligar los salarios a la productividad de cada empresa
 - Ajustar los costes mediante ahorros y mejoras de procesos
 -

Hacia un crecimiento más productivo

La economía española (las empresas) necesita cambiar para basar más su crecimiento en la productividad,

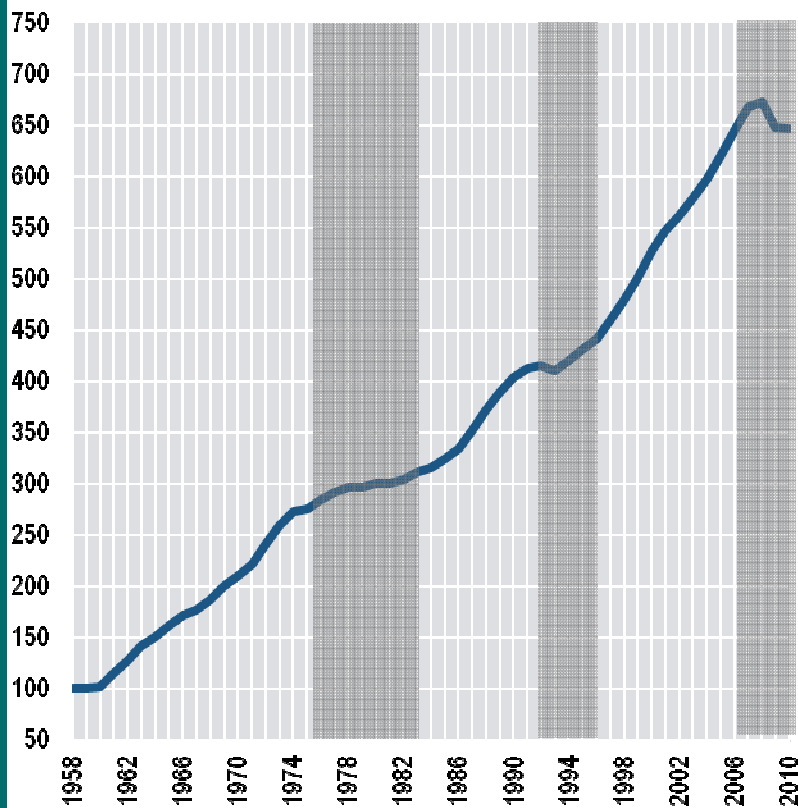
- hacia una especialización que refuerce el peso de las actividades de mayor contenido tecnológico,
- desarrolladas por empresas de mayor tamaño que empleen más trabajadores cualificados y en ocupaciones más sofisticadas,
- que los trabajadores cuenten con las competencias adecuadas o las adquieran en la empresa
- y organizaciones dirigidas por profesionales, capaces de generar más valor añadido por trabajador

Hacia un crecimiento más productivo

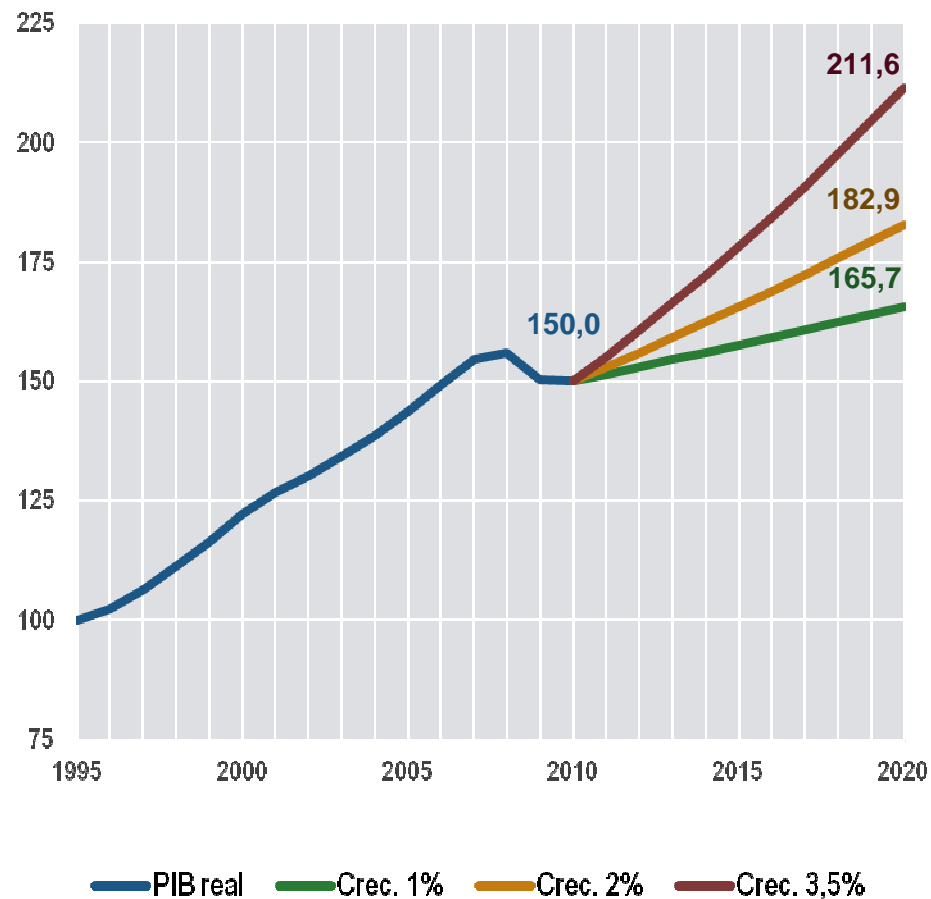
- **Más productividad exige utilizar más conocimiento:**
 - Incorporado al capital de mayor contenido tecnológico
 - Incorporado al capital humano
 - Incorporado en las organizaciones
- **¿Por qué añade valor el conocimiento?**
 - El mercado paga por los bienes y servicios que incorporan conocimiento
 - **Homo valens:** El capital humano bien formado y entrenado facilita
 - *La generación de productos apreciados por los mercados*
 - *El desarrollo de procesos eficientes*
 - *La gestión de situaciones confusas y cuestiones complejas*
 - *La toma de decisiones en situaciones de alta incertidumbre.*
 - *La vitalización de la organización, generando implicación.*

Perspectivas de crecimiento

Evolución del PIB real. 1958-2010
1958 = 100



Tres escenarios de evolución del PIB real.
1995-2020. 1995 = 100



Fuente: INE y elaboración propia.

Informe Fundación BBVA-Ivie 2011

Crecimiento y competitividad

Trayectoria
y perspectivas
de la economía
española

Francisco Pérez García (Dir.)

Fundación **BBVA**

Ivie INSTITUTO
VALENCIANO DE
INVESTIGACIONES
ECONÓMICAS



Francisco Pérez (dir.)
Matilde Mas
Joaquín Maudos
Javier Quesada
Lorenzo Serrano
Pilar Chorén
Vicent Cucarella
Laura Hernández
Juan Carlos Robledo
Marta Solaz
Ángel Soler

www.ivie.es

"Determinantes del crecimiento y la crisis económica en España"

Francisco Pérez García
Ivie y Universitat de València

Asociación de economistas neolatinos

Universidade de Coimbra
21 de octubre de 2011